

KBIZ


한국승강기관리산업협동조합
KOREA ELEVATOR MANAGEMENT INDUSTRIAL CO-OPERATIVE

국내 유일의 승강기 유지관리단체

회원가입 안내

KBIZ 한국승강기관리산업협동조합
Korea Elevator Management Industrial Co-Operative

K o r e a E l e v a t o r M a n a g e m e n t I n d u s t r i a l C o - O p e r a t i v e




중소벤처기업부와 중소기업중앙회 산하
국내 유일의 승강기유지관리 단체인

한국승강기관리산업협동조합이
전국 승강기업계와 함께
미래의 승강기 산업 성장의 주춧돌이 되겠습니다.

우리 조합 회원사는 최고의 기술력과 전문성으로 승강기 산업발전 및
최적의 승강기 기능과 안전성을 유지할 수 있도록 최선을 다하겠습니다.

승강기안전, 유지관리서비스 질적 향상을 위해 끊임없는 노력과 도전을
거듭하고 있는 한국승강기관리산업협동조합에 따뜻한 애정과 성원을
부탁드립니다. 감사합니다.

한국승강기관리산업협동조합 이사장 올림

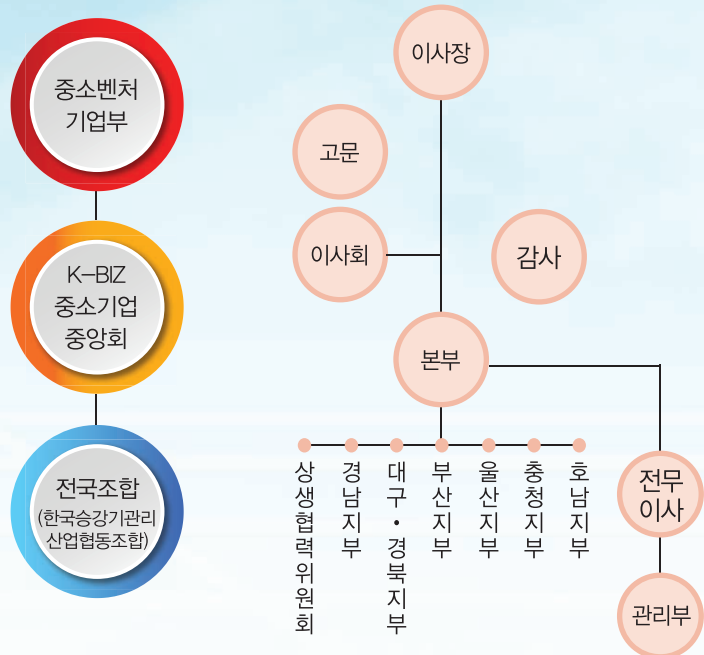


Information

한국승강기관리산업협동조합 소개

우리 조합은 2001년 3월 20일 중소기업협동조합법 제32조에 의거 설립된 국내 유일한 승강기 유지관리조합으로서, 승강기 중소기업이 가진 한계를 협업을 통해 효율적으로 극복하고, 사회·경제·환경적 가치창출과 네트워크를 통해 승강기 중소기업과 경제·사회의 지속 발전을 도모합니다.

우리조합은 중소기업과 중소기업, 중소기업과 지역사회, 중소기업과 세계를 연결하는 플랫폼으로서, 중소기업과 소상공인의 경쟁력을 높이고 지역사회 발전과 더 나은 대한민국의 내일을 견인합니다.



주요 행사

2014, 2016, 2018

한국국제승강기엑스포에
참여하여 중소기업 제품
홍보를 위한 전시관 운영

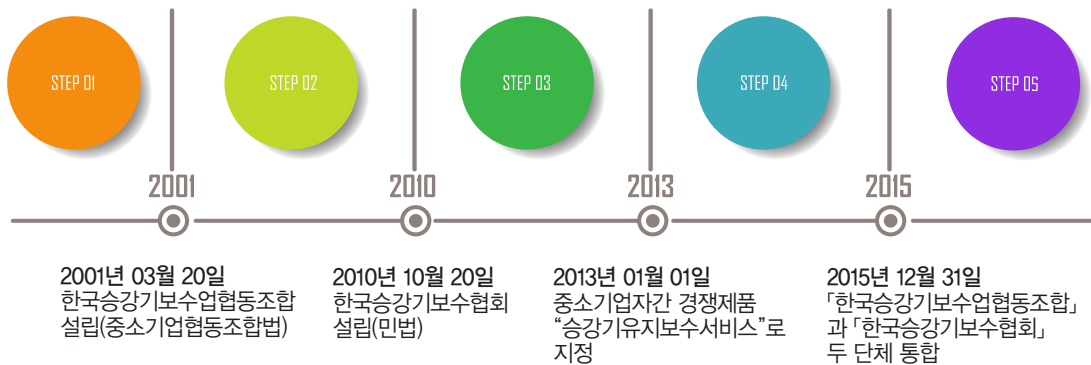
2016년 7월 14일(목)

13:00~19:30 / 대전 유성
호텔 스타볼룸(8층)
안전결의대회 및
유지관리업 발전방안
토론회 개최

2019년 4월 29일(월)

14:00~16:00 / KTX 광명역
대회의실(지하 1층)
안전결의대회 및
유지관리업 발전방안 토론회 개최

조합 연혁



주요 기능

1 경제기능(규모 경제 달성)

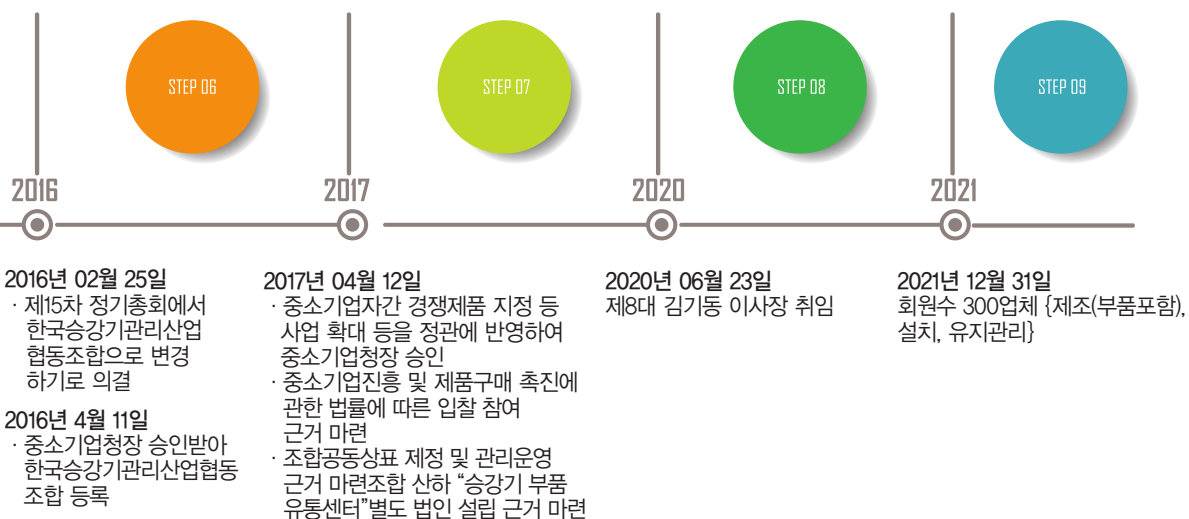
중소기업들이 승강기 원격유지관리 플랫폼 구축 및 운영을 통한 대기시간 단축으로 주52시간 극복, 중대재해처벌법 대비한 안전관리체계 구축 및 이행, 중소기업자간 경쟁제품의 지정, 조합 추천 소액수의계약, 제조·수입업 및 유지관리업의 법정 설비(장비) 공동구매 등의 실현해 거래비용의 최소화, 시장 경쟁의 효율화를 통해 비용절감이 가능해져 개별 중소기업들이 수행할 수 없는 공동사업을 추진할 수 있습니다. 이를 통해 중소기업과 대기업간의 균형발전을 위한 기반 조성이 가능합니다.

2 정책기능(조합원사 권익 대변)

강한 결집력으로 승강기 중소기업이 모여 설립한 우리 조합은 회원사들을 정치 환경변화로부터 보호하고 중소기업의 권익을 대변하는 기능을 수행합니다. 이를 통해 정부시책에 승강기 중소기업의 의사 반영 및 시책 활용이 용이해질 수 있습니다.

3 산업육성 기능(업종의 성장 견인)

우리 조합 회원사의 승강기 중소기업이 모여 업종 대표성을 확보, 승강기 부품의 공급 수급에 대한 제조사 홍보 강화, 지역 특성에 맞는 사업주 육성 및 관리주체 홍보 강화해 업계 전체의 발전과 조합원 경영안정을 도모할 수 있습니다. 또한, 기술인력을 육성하는 등 해당 업종 중소기업에 대한 기술, 경영 정보제공과 지도·교육·연수사업을 통한 의식 향상에 기여합니다.





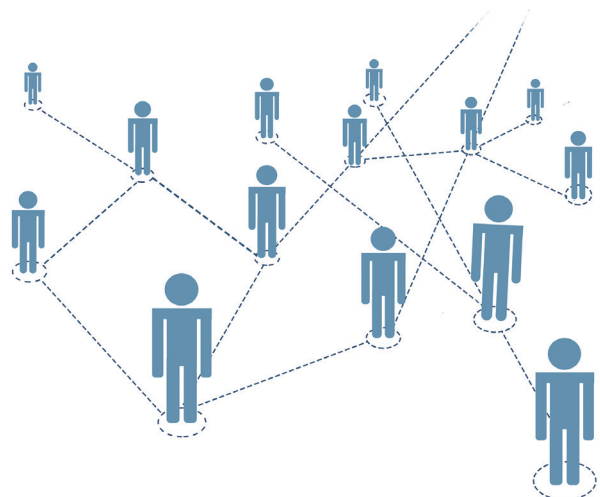
Benefit

조합 회원사 혜택

1 승강기 원격유지관리 플랫폼 구축 및 서비스 제공으로 대기업 수준 이상의 유지관리 서비스로 기업경쟁력 확보

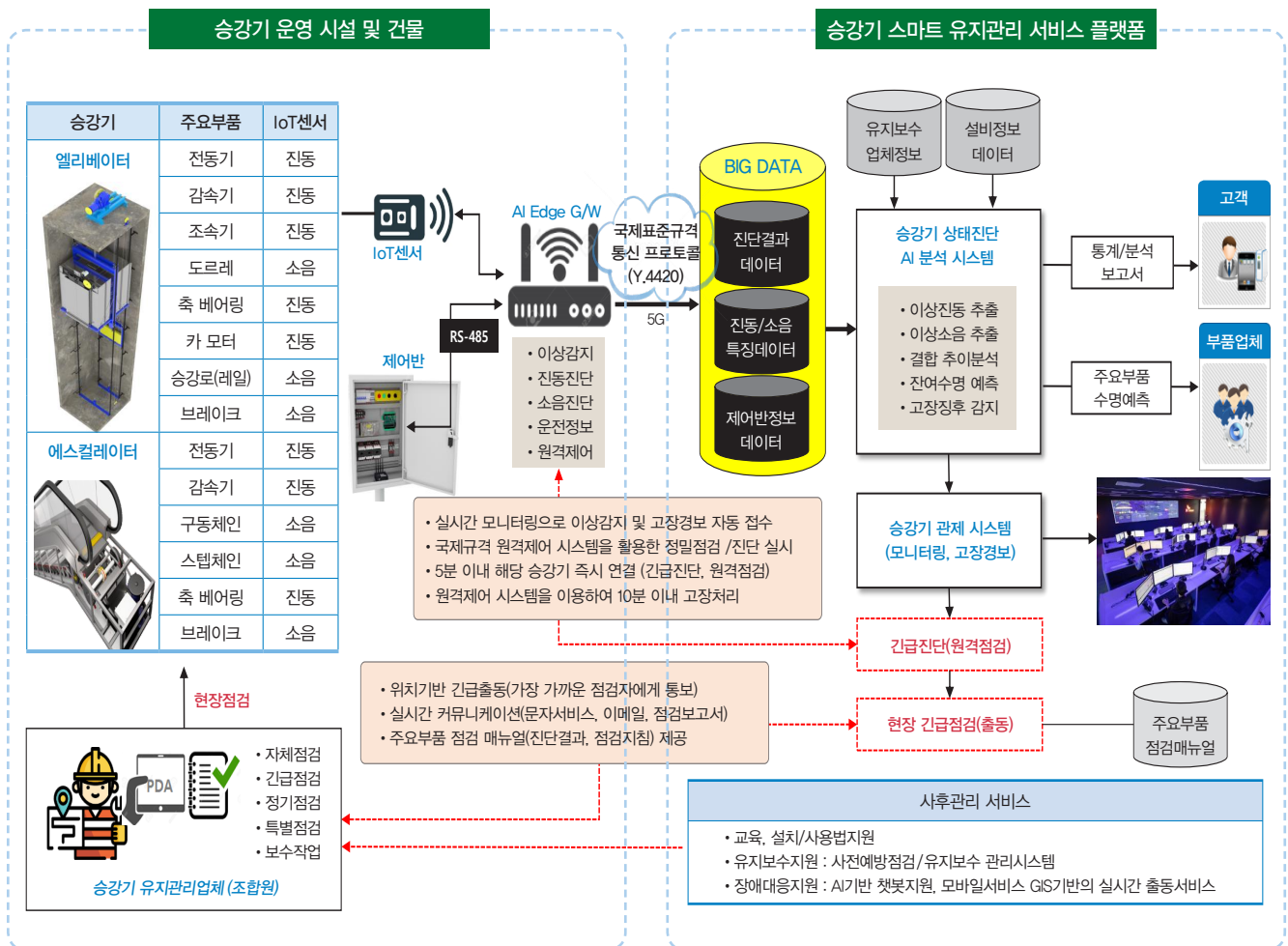
우리조합은 회원사에게 승강기 안전관리법 제31조제3항제4호(새로운 유지관리기법의 도입)에 따른 원격점검 및 실시간 고장 감시, 원격감시 등 유지관리 서비스 제공으로 다음과 같은 혜택을 주고 있습니다.

- 승강기 안전관리법 시행령 제30조(자체점검의 주기 조정) 제2항에 따라 3개월의 범위에서 자체점검 주기 조정으로 유지관리 인건비 대폭 절감
- 승강기 원격감시 기능 업체로 제한한 공공부문 및 공동주택 등 입찰 자격 확보로 유지관리 매출 증대
- 승강기 상태진단 인공지능(AI) 예지정비 및 점검보전 시스템 적용으로 유지관리 품질 개선(고장 대폭 감소)
- 점검자 및 이용자의 안전사고 예방으로 중대 재해 처벌법 대안 마련
- 승강기 부품의 잔여 수명 및 고장징후 감지로 수명 연장 가능
- 우리 조합 회원사에 대한 야간 등 비상시 이용자의 신속한 구출을 위한 지역별 통합관리소 운영 예정



한국승강기관리산업협동조합은 미래 승강기 산업의 동반성장을 위해 최선을 다합니다.

[승강기 스마트 유지관리 서비스 플랫폼 개요도]



[타사 서비스와의 비교]

구분		타사 서비스	조합 서비스
점검 / 제어	제어반	실시간 운전정보	○
		제어패널 결함(고장) 코드	○
		운전제어	○
	권상기(구동장치)	실시간 이상징후 감지	×
		진동 상태진단	×
		소음 상태진단	×
	주요부품	실시간 이상징후 감지	×
		진동 상태진단	×
		소음 상태진단	×
부품교체 판단기준		사용기한	상태진단
보고서	운행통계 보고서	○	
	주요부품 정밀진단 보고서	×	
	승차감 분석 보고서	○	
서비스 대상 기종		자사 기종	모든 기종

2 중소기업중앙회와 PL(생산물배상책임보험) 공동보험 협약

우리 조합은 회원사에게 중소기업중앙회와 PL 공동보험을 통하여 보험료 할인 및 지자체 지원금 등 다음과 같은 혜택을 주고 있습니다.

① 중소기업 PL보험이란

- 기업의 보험료 부담 완화를 위해 1999년 최초로 중소벤처기업부와 공동개발한 정부지원 단체보험
- 생산물 유지보수 및 설치 결함 등의 원인이 되어 사고가 발생했을 때 손해배상을 담보

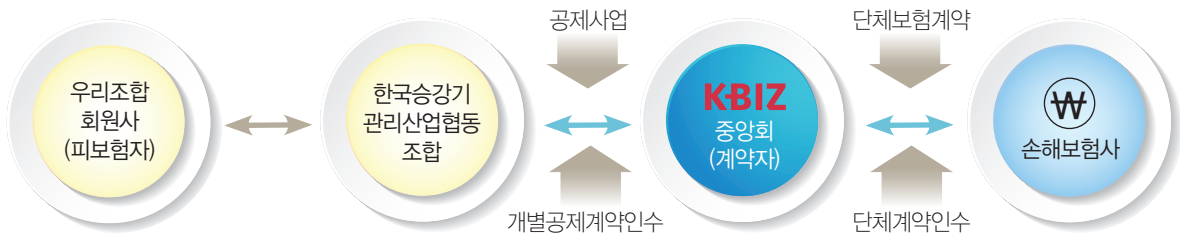
② 가입대상

- 유지보수, 완성품/부품 제조업자, 수출기업/수입업자, 공급/판매업자, 명목표시 판매업자, 시설물 설치 업체 등

한국승강기관리산업협동조합은 미래를 향한 혁신과 도전을 추구합니다.

③ 운영 체계

- 중소기업중앙회가 조합과 개별계약 체결 후 손해보험사와 일괄 단체계약 체결
- 법적 근거 : 상법 제639조(타인을 위한 보험), 중소기업협동조합법 제106조(업무) 제1항 제20호
- 손해보험사 : 삼성화재(주간사), 한화손보, DB손보, 롯데손보, 흥국화재, 메리츠화재



④ 특징점

- 1 국내 최초 운영으로 No.1 PL단체보험**
 '99년부터 6만5천여 건 가입지원 및 다수의 사고처리 경험
- 2 지자체 보험료 지원**
 서울 · 경남 · 전북 · 전남 · 인천 · 강원 · 부산 · 제주 (보험료의 20% 지원, 최대 1백만원)
- 3 저렴한 보험료**
 일반보험사 대비 공동 가입에 따른 최대 20% 할인
- 4 신속하고 편리한 사고처리**
 최고 서비스 제공, 해외 변호사 자문가능 (국내유일)
- 5 무료 경영상담 및 다양한 복지서비스 제공**
 · 법률, 세무, 회계, 노무, 지식재산, 관세 등 전문가 무료 상담
 · 휴양시설, 건강검진, 문화공연, 복지물, 렌터카 등 전문업체 제휴 할인



3 NICE평가정보(주)와 업무협약으로 신용평가 수수료 할인 혜택

우리조합은 회원사에게 신용평가 수수료를 공공 입찰용 30%, 민간 및 아파트 입찰용 10% 인하하는 혜택 제공

가. 신용평가 수수료 할인율

구분	기업규모	표준 수수료	할인율	할인적용 수수료
공공입찰용 신용평가	개인기업	220,000	30%	154,000
	민간입찰용 신용평가	330,000		231,000
	외감기업	550,000		385,000
민간입찰용 신용평가	개인기업	220,000	10%	198,000
	일반법인	275,000		247,500
	외감기업	330,000		297,000

나. 부가 서비스

- ① 회원사에 대해 자사진단 보고서(110,000원)서비스 무료 제공
- ② 신용평가서 표준수수료가 변경되는 경우에도 동일 할인율 적용
- ③ 공공입찰용 신용평가서를 받은 기업이 민간입찰용 신용평가서를 받는 경우 일괄 165,000원에 제공
- ④ 민간기업용 신용평가서를 받은 기업이 공공입찰용 신용평가서를 받는 경우 표준수수료의 50% 할인
- ⑤ 민간기업용 신용평가서를 받은 기업이 기타기업으로 재발급하는 경우 99,000원에 제공
(재발급 2회부터는 무상제공)

4 승강기 관련 안전제도 개선, 정책방안 수립 참여 및 대안 마련

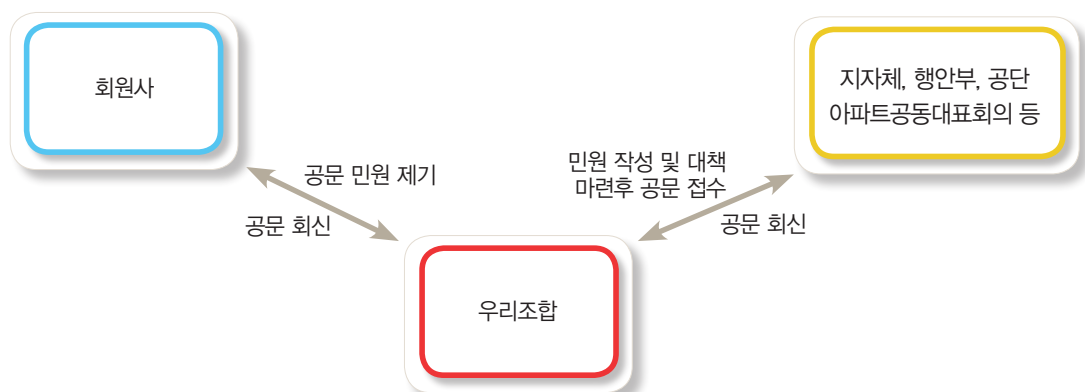
- 승강기 관련 제도 설명 및 정보제공
- 간담회 등 참석하여 의견을 개진 등 인적교류를 확대할 수 있는 기회 제공
- 승강기 유지관리비 현실화 환경조건 조성 및 이행안 제공
- 중대사고 행정처분 기준 완화
- 공동도급 유지관리 기술인력 산정

[우리조합 주요 위원회 활동]

위원회 명칭	주관
공정경제 위원회 참여	중소기업중앙회
승강기 표준유지관리비 산정 위원회 참여	한국승강기안전공단
승강기 일반제도개선 위원회 참여	행정안전부, 한국승강기안전공단
승강기 유지관리 제도개선 위원회 참여	한국승강기안전공단
승강기 개별인증 분과 위원회 참여	한국승강기안전공단
승강기 검사방법 표준화 위원회 참여	한국승강기안전공단



5 우리 회원사를 대변해서 정부 · 지자체 등에 대한 승강기 관련 민원 서비스 제공





6 중소기업자간 경쟁제도

판로지원법 제6조에 따라 공공기관이 조달계약 체결 시 입찰참여자격을 중소벤처기업부장관이 지정한 '중소기업자간 경쟁제품'을 직접 생산하는 중소기업자로 제한하는 제도

- ※ 대기업 및 다국적기업 : 5개업체(현대, 오티스, 티센, 미쓰비시, 신들러)
- ※ 공공기관이란 지자체(서울시, 부산광역시, 기타 시 군), 국가기관(감사원, 법원, 대학교, 박물관 등), 교육기관(초·중·고등학교, 교육청 등), 지방공기업(서울시설공단, 부산시설관리공단, 수도사업소 등), 준정부기관(국민연금, 한국농어촌공사, 도시공사, 교통공사 등), 기타기관(병원, 의료원 등)

중소기업자 경쟁 제도

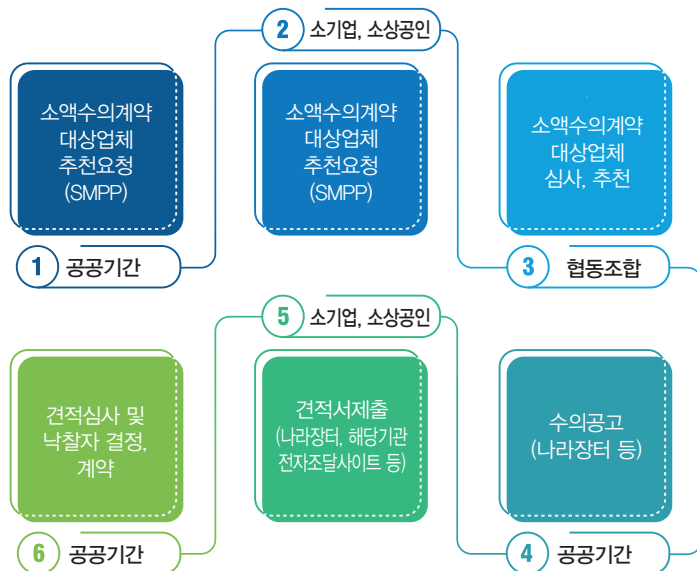
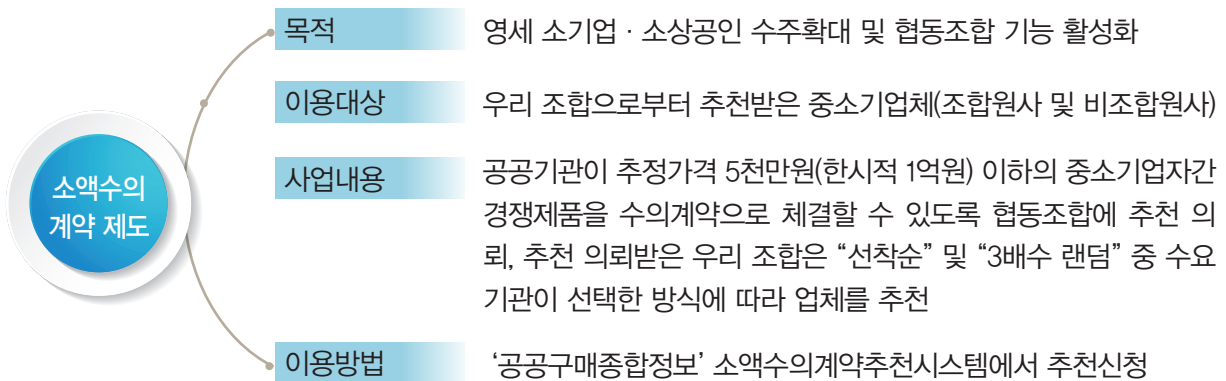
- 목적** 대기업 또는 수입 유통 업체 등의 국내시장 진입으로 판로가 축소되어 경영애로를 겪고 있는 당해 업종 영위 중소기업을 보호
- 이용대상** 중소기업자 간 경쟁제품 조달 중소기업체 및 협동조합
- 지정 요건** 제품 기준 국내에서 직접 생산하는 중소기업이 20개 이상, 공공기관의 전년도 연간 구매 실적이 20억 원 이상, 세부 품목 기준 국내에서 직접 생산하는 중소기업이 10개 이상, 공공기관의 전년도 연구 구매실적이 10억 원 이상 (최근 지정일 : 2019년 1월 1일)
- 사업내용** 경쟁 제품 품목으로 지정 후 3년간 중소기업자만을 대상으로 제한 경쟁 또는 중소기업자 중 지명경쟁 입찰
- 이용방법** 3년마다 신청 기간에 맞춰 신청서 제출 후 공청회·이의신청·접수, 조정 협의 후 확정

한국승강기관리산업협동조합은 회원사들의 네트워크를 통해 승강기 중소기업의 지속발전을 도모합니다.

7 조합추천 소액수의계약 제도

판로지원법 시행령 제8조에 따라 운영되는 중소기업의 공공조달 지원 제도

- ① 공공기관의 장은... 조합이 추천하는 소기업 또는 소상공인과 수의계약을 체결할 수 있다.
- ② 공공기관의 장은 경쟁 제품에 대하여... 해당 조합에 계약이행 능력이 있고, 구매조건에 맞는 소기업 또는 소상공인의 추천을 요청할 수 있다.(중략)





8 중대재해처벌법 관련 법률 및 안전자금 지원 추진중

① 중대재해 발생 시
즉시 대응 및 법률
지원

② 중대재해 발생 시
안전자금 지원 후
가입된 보험 급여
수령 시 즉시 회수

③ 소송비용 할인

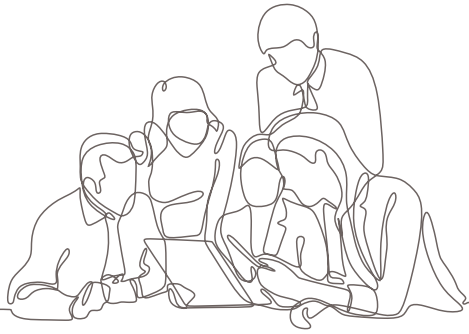
9 기타 조합 가입 시 혜택

- ① 2019년 제조·수입업, 유지관리업의 법정 신규설비(장비) 최저가 구입 기회 부여 및 검교정 기관 알선
- 우리조합은 회원사에게 “승강기법 시행령 [별표8]”의 신규장비의 최저가 공동구매를 추진하여 약 330개 조합원사에 공급함으로써 업체당 200여만 원의 경제부담을 최소화하고 검교정 기관을 알선하여 혜택 제공
- ② 제조·수입업체의 안전부품 가격, 유지관리 매뉴얼 등을 우리 조합 홈페이지 공지
- 우리조합 홈페이지·정보광장·승강기부품단가
- ③ 제조·수입업체의 서비스부품을 우리 조합 홈페이지에 홍보함으로써 우리회원사 간 양질의 부품을 적기에 최저가로 구매할 수 있는 시스템 구축
- ④ 2021.6.8. 전 회원사에 중소기업 근로시간 단축 가이드 제공
- 근로기준법 법률 제50조(근로시간)
- 근로기준법 법률 제53조(연장 근로의 제한)
- 주 52시간제 적용 시점
- 도입·운용 방안 가이드

한국승강기관리산업협동조합은 승강기안전, 유지관리서비스 질적 향상을 위해 끊임없는 노력과 도전을 하겠습니다.



- ⑤ 2021.12.31. 전 회원사에 중대재해처벌법 관련 대안 자료 우편 배포(책 제본)
 - 승강기 유지관리업무 안전수첩 1부(회원사에 맞춤 제작) 및 교육자료 파일 배포
 - 중대재해처벌법 시행 안내서(고용노동부) 1부
 - 중대재해처벌법 상 중대산업재해 부분 요약 설명 1부
 - 중대재해처벌법 준수 여부 자체 사전점검표 1부
 - 중대재해처벌법 해설(고용노동부) 1부
- ⑥ 경영정보 및 중소기업 관련 정보제공 - 이메일 공문 및 문자발송 안내
- ⑦ 경제 현안 및 정부의 중소기업 시책 등 중소기업 관련 정보 제공
 - 이메일 공문 및 문자발송 안내
- ⑧ 각종 회의 참석 및 인적교류 확대
- ⑨ 국제 승강기엑스포 전시회 참여 기회 제공으로 해외 교류 확대
- ⑩ 회원사 대표 직계가족 부고 시 장례용품 및 근조 지급
- ⑪ 회원사 대표 자녀 결혼식에 화환 지급
- ⑫ 매년 정기총회 시 회원사에게 중소벤처기업부 장관상 및 중소기업중앙회장 표창 등



Operation

조합 운영

총회

- 총회란 조합의 기본조직과 경영에 관한 중요사항에 관하여 조합원들의 의사를 표시함으로써 조합의 의사를 결정하는 필수적인 최고의결기관임(법 제43조)
- 총회는 정기총회와 임시총회로 구분되고, 정기총회는 매 사업연도 종료 후 2월 이내에 반드시 개최하고, 임시총회는 필요할 때 소집할 수 있음

▶총회 의결 사항(정관 제35조)

- 정관의 변경
- 규약의 제정, 변경 또는 폐지
- 사업연도의 수지예산과 사업계획의 설정 또는 변경
- 결산의 승인
- 경비의 부과와 그 징수방법
- 조합원의 제명
- 조합의 해산·합병 또는 분할
- 임원의 선출과 해임
- 준비금 및 잉여금의 처분과 손실금의 처리
- 부동산의 취득과 처분
- 차입금 한도액
- 기타 이사회에서 처리함이 적합하다고 인정하는 사항





이사회

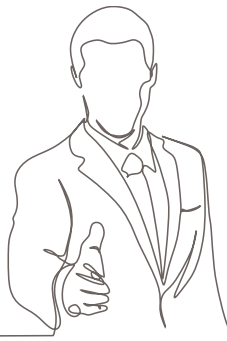
• 이사회는 조합의 업무 집행에 관한 의사결정을 하는 필수적 기관으로서 이사장·이사 및 상근 이사로 구성됨(정관 제42조)

• 이사회회의 개최 시기는 정관에서 별도 정하는 규정은 없으나, 조합의 정관 규정에 따라 정기이사회와 임시이사회로 구분할 수 있음

▶ 이사회 의결사항 (정관 제43조)

- 조합원이 되려는 자의 자격 기준에 관한 사항
- 기채(起債)와 그 상환
- 총회에 부칠 사항
- 총회의 위임 사항과 조합의 업무 집행에 관한 사항
- 중앙회 회장 후보자의 추천에 관한 사항
- 중소기업자 외의 자의 조합원 가입
- 규정의 제정·변경 또는 폐지
- 선거관리위원회 위원의 선정
- 제50조제3항 단서에 따른 겸직의 승인
- 그 밖에 이사장이 필요하다고 인정하는 사항

한국승강기관리산업협동조합은
체계적이고 합리적인 운영으로
회원사의 경쟁력을 높입니다.



Join

조합 가입 안내

가입대상(조합원 자격)

- ① 조합원은 중소기업 기본법 제2조에 해당하는 중소기업 중 승강기 유지관리·설치 등을 포함하는 건설용 기계·장비 설치공사업(한국표준산업분류 42202)을 영위하는 자와 조합업무구역 내에서 동일 업종 또는 관련 업종의 사업을 영위하는 자를 조합원으로 하는 사업조합으로 한다.
- ② 조합은 사업을 원활히 추진하기 위하여 제1항 외에 다른 업종(승강기(부품)제조업, 한국표준산업분류 29162) 중소기업자를 조합원으로 할 수 있다.

가입 절차

▶ 신청자 가입신청서 제출 → 신청서 접수 → 자격 심의 → 가입 승낙 → 승낙받은 자는 가입금 및 출자금 입금 → 조합원증 및 출자증 발행

▶ 제출서류

- 가입 신청서 및 출자승낙서 1부, 사업자등록증명원 사본 1부, 승강기 유지관리업 등록증 1부
- 지정기일내 가입금, 출자금 및 월 회비 납부
- 가입양식 다운로드 : www.kemic.or.kr (홈페이지 → 조합이용안내)
농협은행 : 078-17-003980 예금주 : 한국승강기관리산업협동조합

▶ 가입금, 출자금 및 회비

- 가입금 : 150만원 (가입시 1회 납부), 회비 (매월 납부) 7만원
- 출자금 : 10만원 (1구좌)/1구좌 이상
- ※ 출자한 금액은 조합을 탈퇴하거나 조합이 해산될 경우 조합 정관의 정한 바에 따라 반환하며 조합이 육성되어 자산이 증가 되면 출자비율에 따라 증가 됨

▶ 가입 문의처 : 02-355-5553

한국승강기관리산업협동조합

회원사 주요 혜택

- 1 승강기 원격유지관리 플랫폼 구축 및 서비스 제공으로 대기업 수준 이상의 유지관리 서비스로 기업 경쟁력 확보
- 2 중소기업중앙회와 PL(생산물배상책임보험) 공동보험 협약으로 개별보험료보다 저렴한 보험료, 신속 정확한 사고보상 및 지자체 지원금 등 다양한 혜택 제공
- 3 NICE평가정보(주)와 업무협약으로 신용평가 수수료 할인 혜택
- 4 승강기 관련 안전제도 개선, 정책 방안 수립 참여 및 대안 마련
- 5 우리 회원사를 대변해서 정부·지자체 등에 대한 승강기 관련 민원 서비스 제공
- 6 중소기업자간 경쟁제도로 공공기관 입찰에 중소기업만 입찰 참여할 수 있는 제도로 우리 회원사의 승강기 유지보수서비스 매출 확대로 경쟁력 확보
- 7 조합추천 소액수의계약은 추정가격 5천만 원(한시적 1억 원)이하의 공공기관 입찰시 우리 조합이 추천하는 제도로서 중소기업 수주 확대 및 우리 조합기능 활성화 촉진
- 8 중대재해처벌법 관련 법률 및 안전자금 지원 추진 중
- 9 기타 조합 가입 시 혜택(14~15페이지 참조)

K-BIZ 한국승강기관리산업협동조합
KOREA ELEVATOR MANAGEMENT INDUSTRIAL CO-OPERATIVE

서울시 은평구 녹번로 12, 401호(녹번동, 글로리빌)

T. 02-355-5553 F. 02-355-5554

<http://www.kemic.or.kr>

※ 주무부처인 과학기술정보통신부와 전담기관인 정보통신산업진흥원이 주관하는 2022년 지능형 IoT 적용 확산 사업

주요 행사

2014, 2016, 2018

한국국제승강기엑스포에
참여하여 중소기업 제품
홍보를 위한 전시관 운영

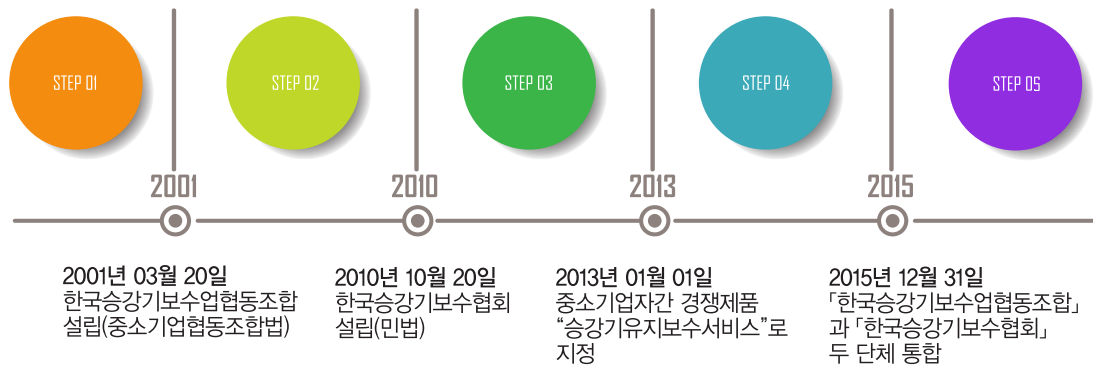
2016년 7월 14일(목)

13:00~19:30 / 대전 유성
호텔 스타볼룸(8층)
안전결의대회 및
유지관리업 발전방안
토론회 개최

2019년 4월 29일(월)

14:00~16:00 / KTX 광명역
대회의실(지하 1층)
안전결의대회 및
유지관리업 발전방안 토론회 개최

조합 연혁



주요 기능

1 경제기능(규모 경제 달성)

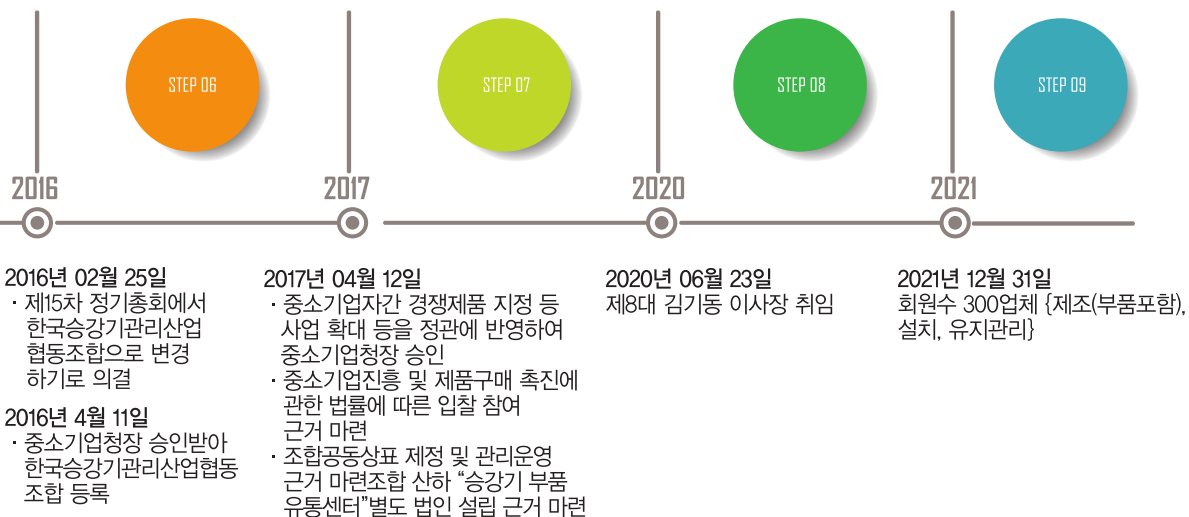
중소기업들이 승강기 원격유지관리 플랫폼 구축 및 운영을 통한 대기시간 단축으로 주52시간 극복, 중대재해처벌법 대비한 안전관리체계 구축 및 이행, 중소기업자간 경쟁제품의 지정, 조합 추천 소액수의계약, 제조·수입업 및 유지관리업의 법정 설비(장비) 공동구매 등의 실현해 거래비용의 최소화, 시장 경쟁의 효율화를 통해 비용절감이 가능해져 개별 중소기업들이 수행할 수 없는 공동사업을 추진할 수 있습니다. 이를 통해 중소기업과 대기업간의 균형발전을 위한 기반 조성이 가능합니다.

2 정책기능(조합원사 권익 대변)

강한 결집력으로 승강기 중소기업이 모여 설립한 우리 조합은 회원사들을 정치 환경변화로부터 보호하고 중소기업의 권익을 대변하는 기능을 수행합니다. 이를 통해 정부시책에 승강기 중소기업의 의사 반영 및 시책 활용이 용이해질 수 있습니다.

3 산업육성 기능(업종의 성장 견인)

우리 조합 회원사의 승강기 중소기업이 모여 업종 대표성을 확보, 승강기 부품의 공급 수급에 대한 제조사 홍보 강화, 지역 특성에 맞는 사업주 육성 및 관리주체 홍보 강화해 업계 전체의 발전과 조합원 경영안정을 도모할 수 있습니다. 또한, 기술인력을 육성하는 등 해당 업종 중소기업에 대한 기술, 경영 정보제공과 지도·교육·연수사업을 통한 의식 향상에 기여합니다.





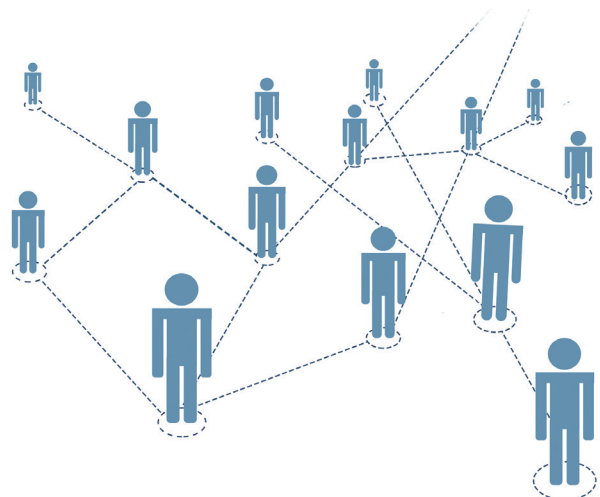
Benefit

조합 회원사 혜택

1 승강기 원격유지관리 플랫폼 구축 및 서비스 제공으로 대기업 수준 이상의 유지관리 서비스로 기업경쟁력 확보

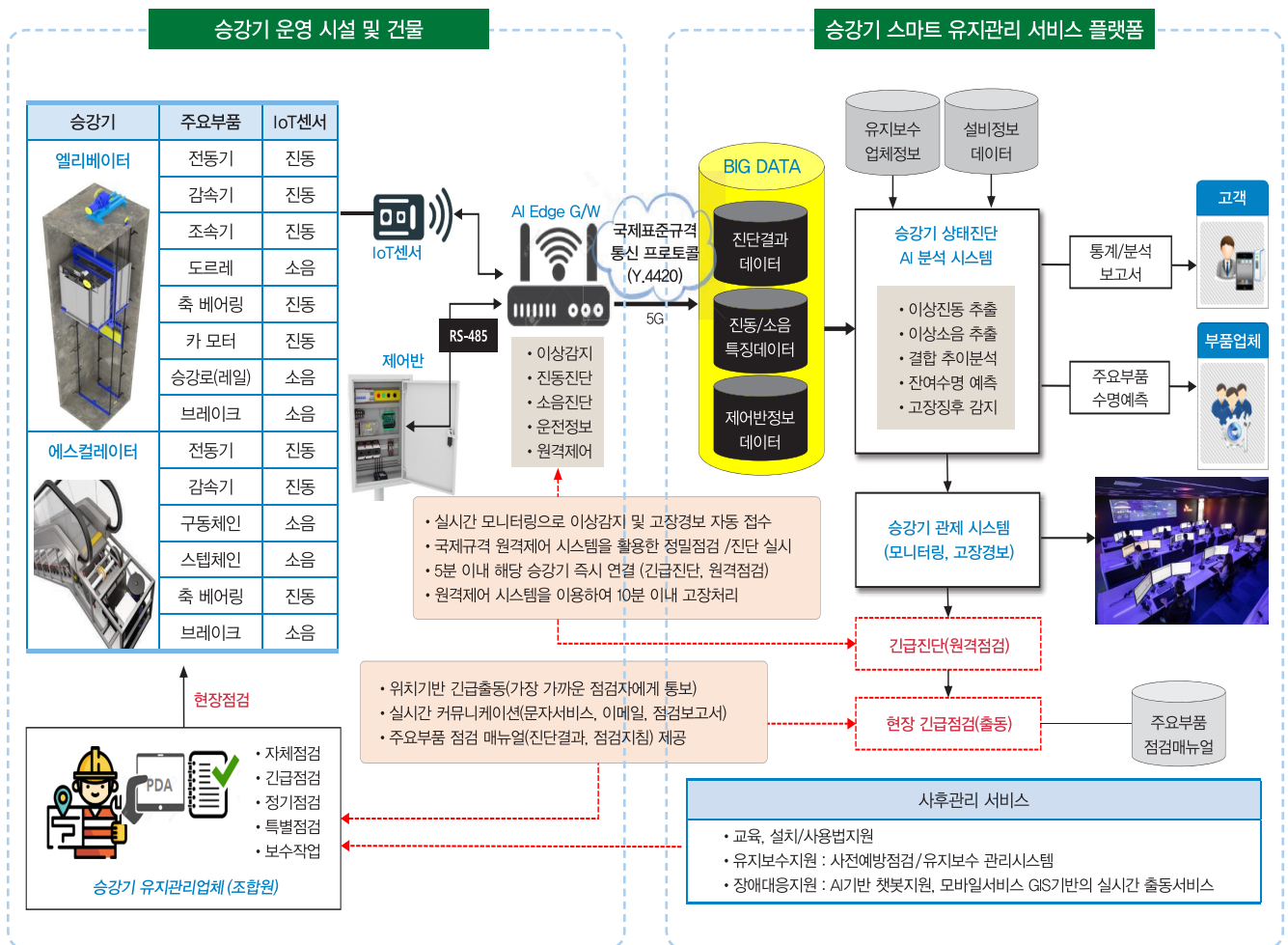
우리조합은 회원사에게 승강기 안전관리법 제31조제3항제4호(새로운 유지관리기법의 도입)에 따른 원격점검 및 실시간 고장 감시, 원격감시 등 유지관리 서비스 제공으로 다음과 같은 혜택을 주고 있습니다.

- 승강기 안전관리법 시행령 제30조(자체점검의 주기 조정) 제2항에 따라 3개월의 범위에서 자체점검 주기 조정으로 유지관리 인건비 대폭 절감
- 승강기 원격감시 기능 업체로 제한한 공공부문 및 공동주택 등 입찰 자격 확보로 유지관리 매출 증대
- 승강기 상태진단 인공지능(AI) 예지정비 및 점검보전 시스템 적용으로 유지관리 품질 개선(고장 대폭 감소)
- 점검자 및 이용자의 안전사고 예방으로 중대 재해 처벌법 대안 마련
- 승강기 부품의 잔여 수명 및 고장징후 감지로 수명 연장 가능
- 우리 조합 회원사에 대한 야간 등 비상시 이용자의 신속한 구출을 위한 지역별 통합관리소 운영 예정



한국승강기관리산업협동조합은 미래 승강기 산업의 동반성장을 위해 최선을 다합니다.

[승강기 스마트 유지관리 서비스 플랫폼 개요도]



[타사 서비스와의 비교]

구분		타사 서비스	조합 서비스
점검 / 제어	제어반	실시간 운전정보	○
		제어패널 결함(고장) 코드	○
		운전제어	○
	권상기(구동장치)	실시간 이상징후 감지	×
		진동 상태진단	×
		소음 상태진단	×
	주요부품	실시간 이상징후 감지	×
		진동 상태진단	×
		소음 상태진단	×
부품교체 판단기준		사용기한	상태진단
보고서	운행통계 보고서	○	
	주요부품 정밀진단 보고서	×	
	승차감 분석 보고서	○	
서비스 대상 기종		자사 기종	모든 기종

2 중소기업중앙회와 PL(생산물배상책임보험) 공동보험 협약

우리 조합은 회원사에게 중소기업중앙회와 PL 공동보험을 통하여 보험료 할인 및 지자체 지원금 등 다음과 같은 혜택을 주고 있습니다.

① 중소기업 PL보험이란

- 기업의 보험료 부담 완화를 위해 1999년 최초로 중소벤처기업부와 공동개발한 정부지원 단체보험
- 생산물 유지보수 및 설치 결함 등의 원인이 되어 사고가 발생했을 때 손해배상을 담보

② 가입대상

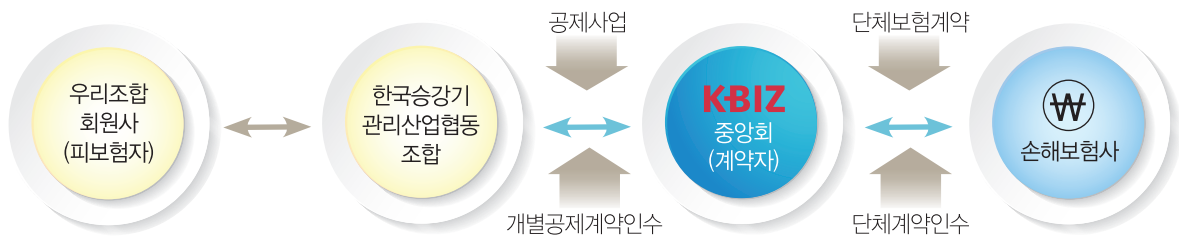
- 유지보수, 완성품/부품 제조업자, 수출기업/수입업자, 공급/판매업자, 명목표시 판매업자, 시설물 설치 업체 등

한국승강기관리산업협동조합은 미래를 향한 혁신과 도전을 추구합니다.

③ 운영 체계

중소기업중앙회가 조합과 개별계약 체결 후 손해보험사와 일괄 단체계약 체결

- 법적 근거 : 상법 제639조(타인을 위한 보험), 중소기업협동조합법 제106조(업무) 제1항 제20호
- 손해보험사 : 삼성화재(주간사), 한화손보, DB손보, 롯데손보, 흥국화재, 메리츠화재



④ 특징점

- 1 국내 최초 운영으로 No.1 PL단체보험**
 '99년부터 6만5천여 건 가입지원 및 다수의 사고처리 경험
- 2 지자체 보험료 지원**
 서울 · 경남 · 전북 · 전남 · 인천 · 강원 · 부산 · 제주 (보험료의 20% 지원, 최대 1백만원)
- 3 저렴한 보험료**
 일반보험사 대비 공동 가입에 따른 최대 20% 할인
- 4 신속하고 편리한 사고처리**
 최고 서비스 제공, 해외 변호사 자문가능 (국내유일)
- 5 무료 경영상담 및 다양한 복지서비스 제공**
 · 법률, 세무, 회계, 노무, 지식재산, 관세 등 전문가 무료 상담
 · 휴양시설, 건강검진, 문화공연, 복지물, 렌터카 등 전문업체 제휴 할인



3 NICE평가정보(주)와 업무협약으로 신용평가 수수료 할인 혜택

우리조합은 회원사에게 신용평가 수수료를 공공 입찰용 30%, 민간 및 아파트 입찰용 10% 인하하는 혜택 제공

가. 신용평가 수수료 할인율

구분	기업규모	표준 수수료	할인율	할인적용 수수료
공공입찰용 신용평가	개인기업	220,000	30%	154,000
	민간입찰용 신용평가	330,000		231,000
	외감기업	550,000		385,000
민간입찰용 신용평가	개인기업	220,000	10%	198,000
	일반법인	275,000		247,500
	외감기업	330,000		297,000

나. 부가 서비스

- ① 회원사에 대해 자사진단 보고서(110,000원)서비스 무료 제공
- ② 신용평가서 표준수수료가 변경되는 경우에도 동일 할인율 적용
- ③ 공공입찰용 신용평가서를 받은 기업이 민간입찰용 신용평가서를 받는 경우 일괄 165,000원에 제공
- ④ 민간기업용 신용평가서를 받은 기업이 공공입찰용 신용평가서를 받는 경우 표준수수료의 50% 할인
- ⑤ 민간기업용 신용평가서를 받은 기업이 기타기업으로 재발급하는 경우 99,000원에 제공
(재발급 2회부터는 무상제공)

4 승강기 관련 안전제도 개선, 정책방안 수립 참여 및 대안 마련

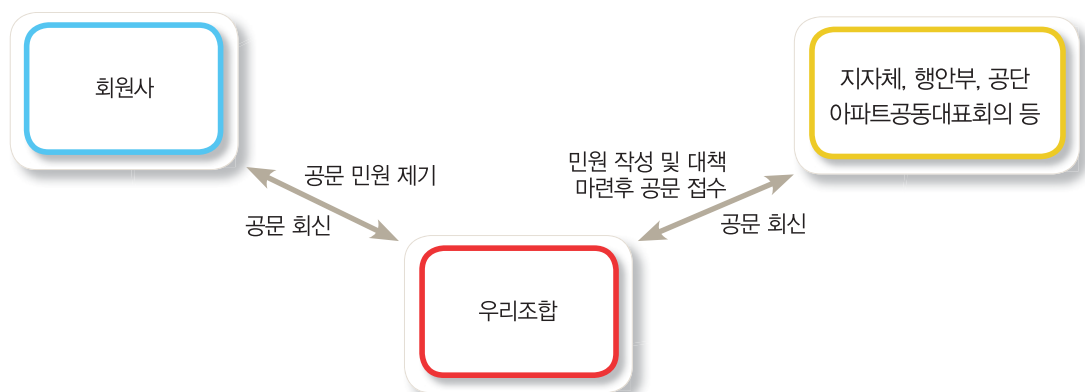
- 승강기 관련 제도 설명 및 정보제공
- 간담회 등 참석하여 의견을 개진 등 인적교류를 확대할 수 있는 기회 제공
- 승강기 유지관리비 현실화 환경조건 조성 및 이행안 제공
- 중대사고 행정처분 기준 완화
- 공동도급 유지관리 기술인력 산정

[우리조합 주요 위원회 활동]

위원회 명칭	주관
공정경제 위원회 참여	중소기업중앙회
승강기 표준유지관리비 산정 위원회 참여	한국승강기안전공단
승강기 일반제도개선 위원회 참여	행정안전부, 한국승강기안전공단
승강기 유지관리 제도개선 위원회 참여	한국승강기안전공단
승강기 개별인증 분과 위원회 참여	한국승강기안전공단
승강기 검사방법 표준화 위원회 참여	한국승강기안전공단



5 우리 회원사를 대변해서 정부 · 지자체 등에 대한 승강기 관련 민원 서비스 제공





6 중소기업자간 경쟁제도

판로지원법 제6조에 따라 공공기관이 조달계약 체결 시 입찰참여자격을 중소벤처기업부장관이 지정한 '중소기업자간 경쟁제품'을 직접 생산하는 중소기업자로 제한하는 제도

- ※ 대기업 및 다국적기업 : 5개업체(현대, 오티스, 티센, 미쓰비시, 선들러)
- ※ 공공기관이란 지자체(서울시, 부산광역시, 기타 시·군), 국가기관(감사원, 법원, 대학교, 박물관 등), 교육기관(초·중·고등학교, 교육청 등), 지방공기업(서울시설공단, 부산시설관리공단, 수도사업소 등), 준정부기관(국민연금, 한국농어촌공사, 도시공사, 교통공사 등), 기타기관(병원, 의료원 등)

중소기업자 경쟁 제도

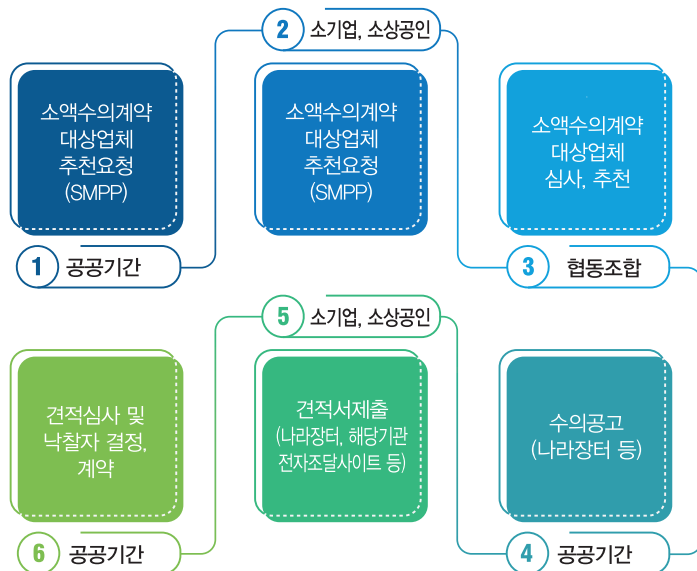
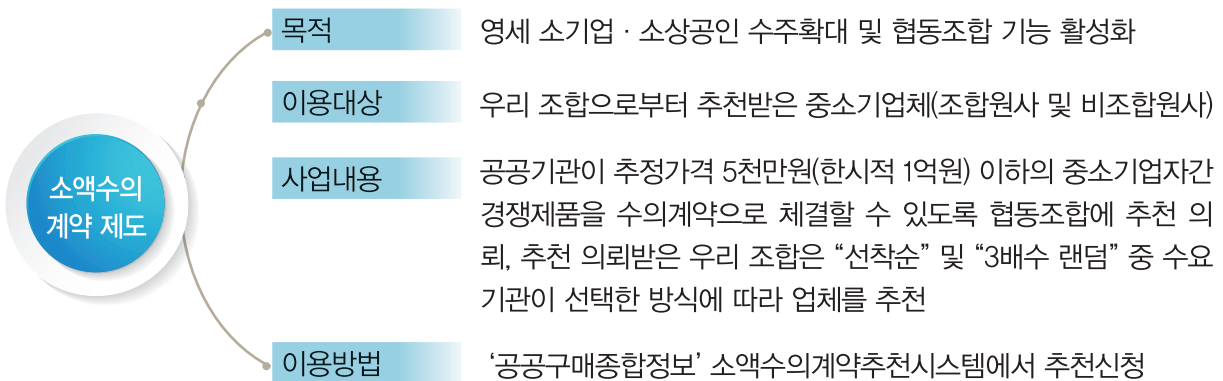
- 목적** 대기업 또는 수입 유통 업체 등의 국내시장 진입으로 판로가 축소되어 경영애로를 겪고 있는 당해 업종 영위 중소기업을 보호
- 이용대상** 중소기업자 간 경쟁제품 조달 중소기업체 및 협동조합
- 지정 요건** 제품 기준 국내에서 직접 생산하는 중소기업이 20개 이상, 공공기관의 전년도 연간 구매 실적이 20억 원 이상, 세부 품목 기준 국내에서 직접 생산하는 중소기업이 10개 이상, 공공기관의 전년도 연구 구매실적이 10억 원 이상 (최근 지정일 : 2019년 1월 1일)
- 사업내용** 경쟁 제품 품목으로 지정 후 3년간 중소기업자만을 대상으로 제한 경쟁 또는 중소기업자 중 지명경쟁 입찰
- 이용방법** 3년마다 신청 기간에 맞춰 신청서 제출 후 공청회·이의신청·접수, 조정 협의 후 확정

한국승강기관리산업협동조합은 회원사들의 네트워크를 통해 승강기 중소기업의 지속발전을 도모합니다.

7 조합추천 소액수의계약 제도

판로지원법 시행령 제8조에 따라 운영되는 중소기업의 공공조달 지원 제도

- ① 공공기관의 장은... 조합이 추천하는 소기업 또는 소상공인과 수의계약을 체결할 수 있다.
- ② 공공기관의 장은 경쟁 제품에 대하여... 해당 조합에 계약이행 능력이 있고, 구매조건에 맞는 소기업 또는 소상공인의 추천을 요청할 수 있다.(중략)





8 중대재해처벌법 관련 법률 및 안전자금 지원 추진중

① 중대재해 발생 시
즉시 대응 및 법률
지원

② 중대재해 발생 시
안전자금 지원 후
가입된 보험 급여
수령 시 즉시 회수

③ 소송비용 할인

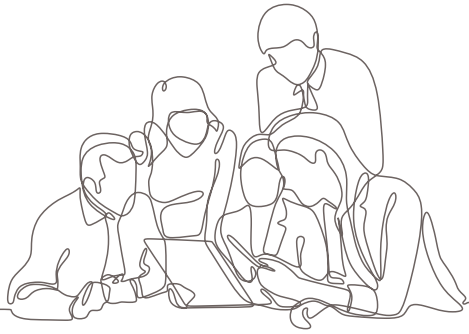
9 기타 조합 가입 시 혜택

- ① 2019년 제조·수입업, 유지관리업의 법정 신규설비(장비) 최저가 구입 기회 부여 및 검교정 기관 알선
- 우리조합은 회원사에게 “승강기법 시행령 [별표8]”의 신규장비의 최저가 공동구매를 추진하여 약 330개 조합원사에 공급함으로써 업체당 200여만 원의 경제부담을 최소화하고 검교정 기관을 알선하여 혜택 제공
- ② 제조·수입업체의 안전부품 가격, 유지관리 매뉴얼 등을 우리 조합 홈페이지 공지
- 우리조합 홈페이지·정보광장·승강기부품단가
- ③ 제조·수입업체의 서비스부품을 우리 조합 홈페이지에 홍보함으로써 우리회원사 간 양질의 부품을 적기에 최저가로 구매할 수 있는 시스템 구축
- ④ 2021.6.8. 전 회원사에 중소기업 근로시간 단축 가이드 제공
- 근로기준법 법률 제50조(근로시간)
- 근로기준법 법률 제53조(연장 근로의 제한)
- 주 52시간제 적용 시점
- 도입·운용 방안 가이드

한국승강기관리산업협동조합은 승강기안전, 유지관리서비스 질적 향상을 위해 끊임없는 노력과 도전을 하겠습니다.



- ⑤ 2021.12.31. 전 회원사에 중대재해처벌법 관련 대안 자료 우편 배포(책 제본)
 - 승강기 유지관리업무 안전수첩 1부(회원사에 맞춤 제작) 및 교육자료 파일 배포
 - 중대재해처벌법 시행 안내서(고용노동부) 1부
 - 중대재해처벌법 상 중대산업재해 부분 요약 설명 1부
 - 중대재해처벌법 준수 여부 자체 사전점검표 1부
 - 중대재해처벌법 해설(고용노동부) 1부
- ⑥ 경영정보 및 중소기업 관련 정보제공 - 이메일 공문 및 문자발송 안내
- ⑦ 경제 현안 및 정부의 중소기업 시책 등 중소기업 관련 정보 제공
 - 이메일 공문 및 문자발송 안내
- ⑧ 각종 회의 참석 및 인적교류 확대
- ⑨ 국제 승강기엑스포 전시회 참여 기회 제공으로 해외 교류 확대
- ⑩ 회원사 대표 직계가족 부고 시 장례용품 및 근조 지급
- ⑪ 회원사 대표 자녀 결혼식에 화환 지급
- ⑫ 매년 정기총회 시 회원사에게 중소벤처기업부 장관상 및 중소기업중앙회장 표창 등



Operation

조합 운영

총회

- 총회란 조합의 기본조직과 경영에 관한 중요사항에 관하여 조합원들의 의사를 표시함으로써 조합의 의사를 결정하는 필수적인 최고의결기관임(법 제43조)
- 총회는 정기총회와 임시총회로 구분되고, 정기총회는 매 사업연도 종료 후 2월 이내에 반드시 개최하고, 임시총회는 필요할 때 소집할 수 있음

▶총회 의결 사항(정관 제35조)

- 정관의 변경
- 규약의 제정, 변경 또는 폐지
- 사업연도의 수지예산과 사업계획의 설정 또는 변경
- 결산의 승인
- 경비의 부과와 그 징수방법
- 조합원의 제명
- 조합의 해산·합병 또는 분할
- 임원의 선출과 해임
- 준비금 및 잉여금의 처분과 손실금의 처리
- 부동산의 취득과 처분
- 차입금 한도액
- 기타 이사회에서 처리함이 적합하다고 인정하는 사항





이사회

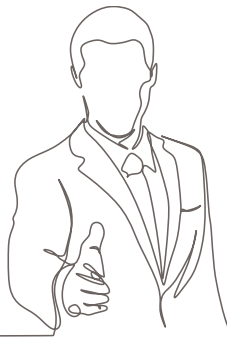
• 이사회는 조합의 업무 집행에 관한 의사결정을 하는 필수적 기관으로서 이사장·이사 및 상근 이사로 구성됨(정관 제42조)

• 이사회회의 개최 시기는 정관에서 별도 정하는 규정은 없으나, 조합의 정관 규정에 따라 정기이사회와 임시이사회로 구분할 수 있음

▶ 이사회 의결사항 (정관 제43조)

- 조합원이 되려는 자의 자격 기준에 관한 사항
- 기채(起債)와 그 상환
- 총회에 부칠 사항
- 총회의 위임 사항과 조합의 업무 집행에 관한 사항
- 중앙회 회장 후보자의 추천에 관한 사항
- 중소기업자 외의 자의 조합원 가입
- 규정의 제정·변경 또는 폐지
- 선거관리위원회 위원의 선정
- 제50조제3항 단서에 따른 겸직의 승인
- 그 밖에 이사장이 필요하다고 인정하는 사항

한국승강기관리산업협동조합은
체계적이고 합리적인 운영으로
회원사의 경쟁력을 높입니다.



Join

조합 가입 안내

가입대상(조합원 자격)

- ① 조합원은 중소기업 기본법 제2조에 해당하는 중소기업 중 승강기 유지관리·설치 등을 포함하는 건설용 기계·장비 설치공사업(한국표준산업분류 42202)을 영위하는 자와 조합업무구역 내에서 동일 업종 또는 관련 업종의 사업을 영위하는 자를 조합원으로 하는 사업조합으로 한다.
- ② 조합은 사업을 원활히 추진하기 위하여 제1항 외에 다른 업종(승강기(부품)제조업, 한국표준산업분류 29162) 중소기업자를 조합원으로 할 수 있다.

가입 절차

▶ 신청자 가입신청서 제출 → 신청서 접수 → 자격 심의 → 가입 승낙 → 승낙받은 자는 가입금 및 출자금 입금 → 조합원증 및 출자증 발행

▶ 제출서류

- 가입 신청서 및 출자승낙서 1부, 사업자등록증명원 사본 1부, 승강기 유지관리업 등록증 1부
- 지정기일내 가입금, 출자금 및 월 회비 납부
- 가입양식 다운로드 : www.kemic.or.kr (홈페이지 → 조합이용안내)
농협은행 : 078-17-003980 예금주 : 한국승강기관리산업협동조합

▶ 가입금, 출자금 및 회비

- 가입금 : 150만원 (가입시 1회 납부), 회비 (매월 납부) 7만원
- 출자금 : 10만원 (1구좌)/1구좌 이상
- ※ 출자한 금액은 조합을 탈퇴하거나 조합이 해산될 경우 조합 정관의 정한 바에 따라 반환하며 조합이 육성되어 자산이 증가 되면 출자비율에 따라 증가 됨

▶ 가입 문의처 : 02-355-5553

K-BIZ 한국승강기관리산업협동조합
KOREA ELEVATOR MANAGEMENT INDUSTRIAL CO-OPERATIVE

서울시 은평구 녹번로 12, 401호(녹번동, 글로리빌)
T. 02-355-5553 F. 02-355-5554
<http://www.kemic.or.kr>

※ 주무부처인 과학기술정보통신부와 전담기관인 정보통신산업진흥원이 주관하는 2022년 지능형 IoT 적용 확산 사업

KBIZ 한국승강기관리산업협동조합
KOREA ELEVATOR MANAGEMENT INDUSTRIAL CO-OPERATIVE

국내 유일의 승강기 유지관리단체

회원가입 안내

KBIZ 한국승강기관리산업협동조합
Korea Elevator Management Industrial Co-Operative

K o r e a E l e v a t o r M a n a g e m e n t I n d u s t r i a l C o - O p e r a t i v e

중소벤처기업부와 중소기업중앙회 산하
국내 유일의 승강기유지관리 단체인

한국승강기관리산업협동조합이 전국 승강기업계와 함께 미래의 승강기 산업 성장의 주춧돌이 되겠습니다.

우리 조합 회원사는 최고의 기술력과 전문성으로 승강기 산업발전 및
최적의 승강기 기능과 안전성을 유지할 수 있도록 최선을 다하겠습니다.

승강기안전, 유지관리서비스 질적 향상을 위해 끊임없는 노력과 도전을
거듭하고 있는 한국승강기관리산업협동조합에 따뜻한 애정과 성원을
부탁드립니다. 감사합니다.

한국승강기관리산업협동조합 이사장 올림

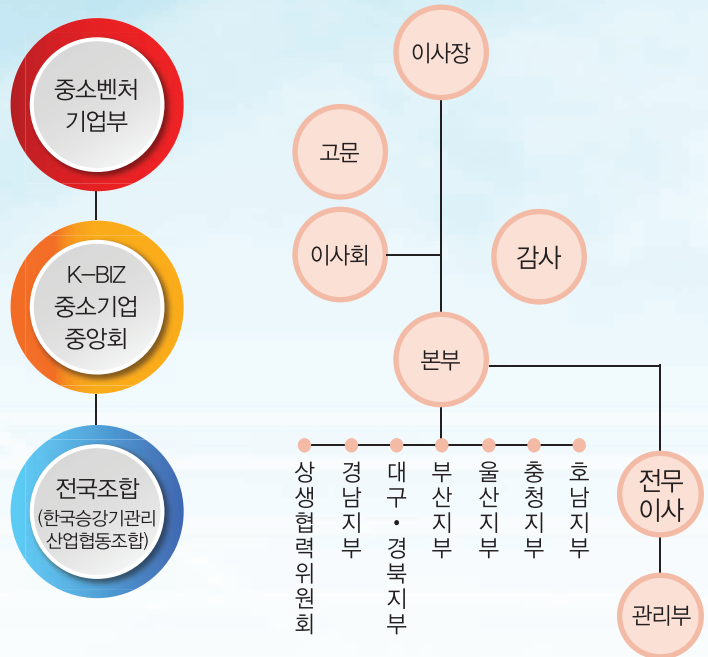


Information

한국승강기관리산업협동조합 소개

우리 조합은 2001년 3월 20일 중소기업협동조합법 제32조에 의거 설립된 국내 유일한 승강기 유지관리조합으로서, 승강기 중소기업이 가진 한계를 협업을 통해 효율적으로 극복하고, 사회·경제·환경적 가치창출과 네트워크를 통해 승강기 중소기업과 경제·사회의 지속 발전을 도모합니다.

우리조합은 중소기업과 중소기업, 중소기업과 지역사회, 중소기업과 세계를 연결하는 플랫폼으로서, 중소기업과 소상공인의 경쟁력을 높이고 지역사회 발전과 더 나은 대한민국의 내일을 견인합니다.



주요 행사

2014, 2016, 2018

한국국제승강기엑스포에
참여하여 중소기업 제품
홍보를 위한 전시관 운영

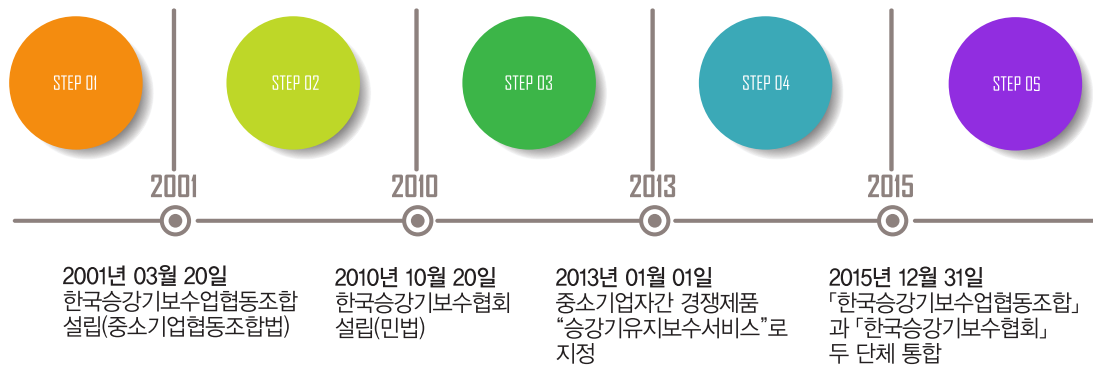
2016년 7월 14일(목)

13:00~19:30 / 대전 유성
호텔 스타볼룸(8층)
안전결의대회 및
유지관리업 발전방안
토론회 개최

2019년 4월 29일(월)

14:00~16:00 / KTX 광명역
대회의실(지하 1층)
안전결의대회 및
유지관리업 발전방안 토론회 개최

조합 연혁



주요 기능

1 경제기능(규모 경제 달성)

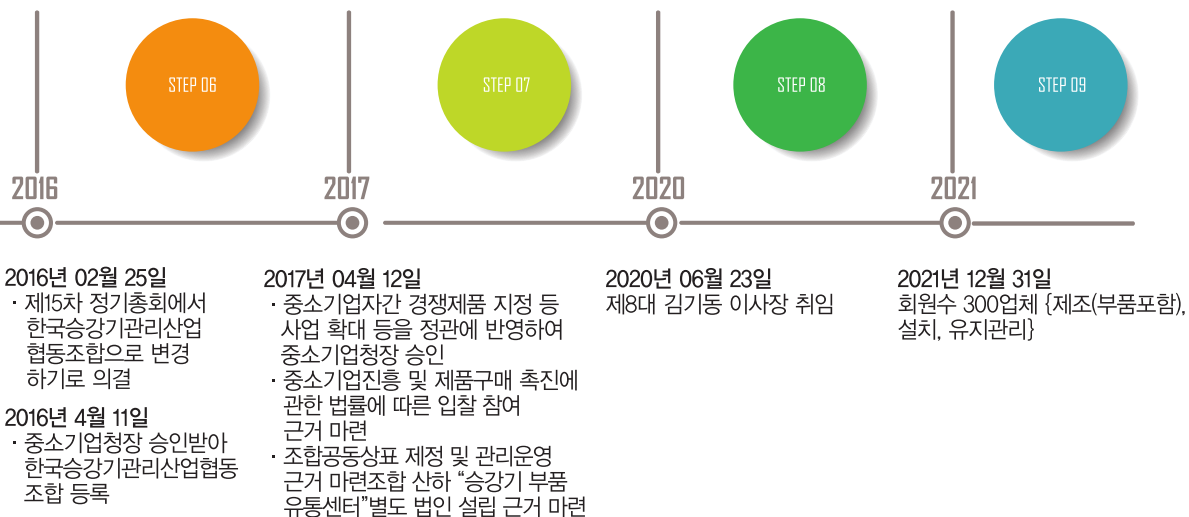
중소기업들이 승강기 원격유지관리 플랫폼 구축 및 운영을 통한 대기시간 단축으로 주52시간 극복, 중대재해처벌법 대비한 안전관리체계 구축 및 이행, 중소기업자간 경쟁제품의 지정, 조합 추천 소액수의계약, 제조·수입업 및 유지관리업의 법정 설비(장비) 공동구매 등의 실현해 거래비용의 최소화, 시장 경쟁의 효율화를 통해 비용절감이 가능해져 개별 중소기업들이 수행할 수 없는 공동사업을 추진할 수 있습니다. 이를 통해 중소기업과 대기업간의 균형발전을 위한 기반 조성이 가능합니다.

2 정책기능(조합원사 권익 대변)

강한 결집력으로 승강기 중소기업이 모여 설립한 우리 조합은 회원사들을 정치 환경변화로부터 보호하고 중소기업의 권익을 대변하는 기능을 수행합니다. 이를 통해 정부시책에 승강기 중소기업의 의사 반영 및 시책 활용이 용이해질 수 있습니다.

3 산업육성 기능(업종의 성장 견인)

우리 조합 회원사의 승강기 중소기업이 모여 업종 대표성을 확보, 승강기 부품의 공급 수급에 대한 제조사 홍보 강화, 지역 특성에 맞는 사업주 육성 및 관리주체 홍보 강화해 업계 전체의 발전과 조합원 경영안정을 도모할 수 있습니다. 또한, 기술인력을 육성하는 등 해당 업종 중소기업에 대한 기술, 경영 정보제공과 지도·교육·연수사업을 통한 의식 향상에 기여합니다.





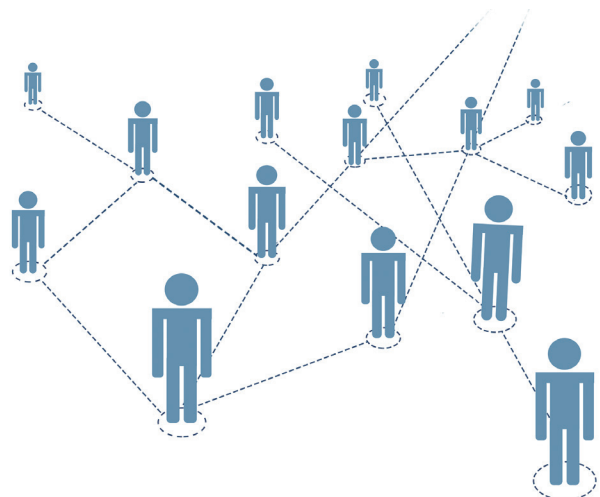
Benefit

조합 회원사 혜택

1 승강기 원격유지관리 플랫폼 구축 및 서비스 제공으로 대기업 수준 이상의 유지관리 서비스로 기업경쟁력 확보

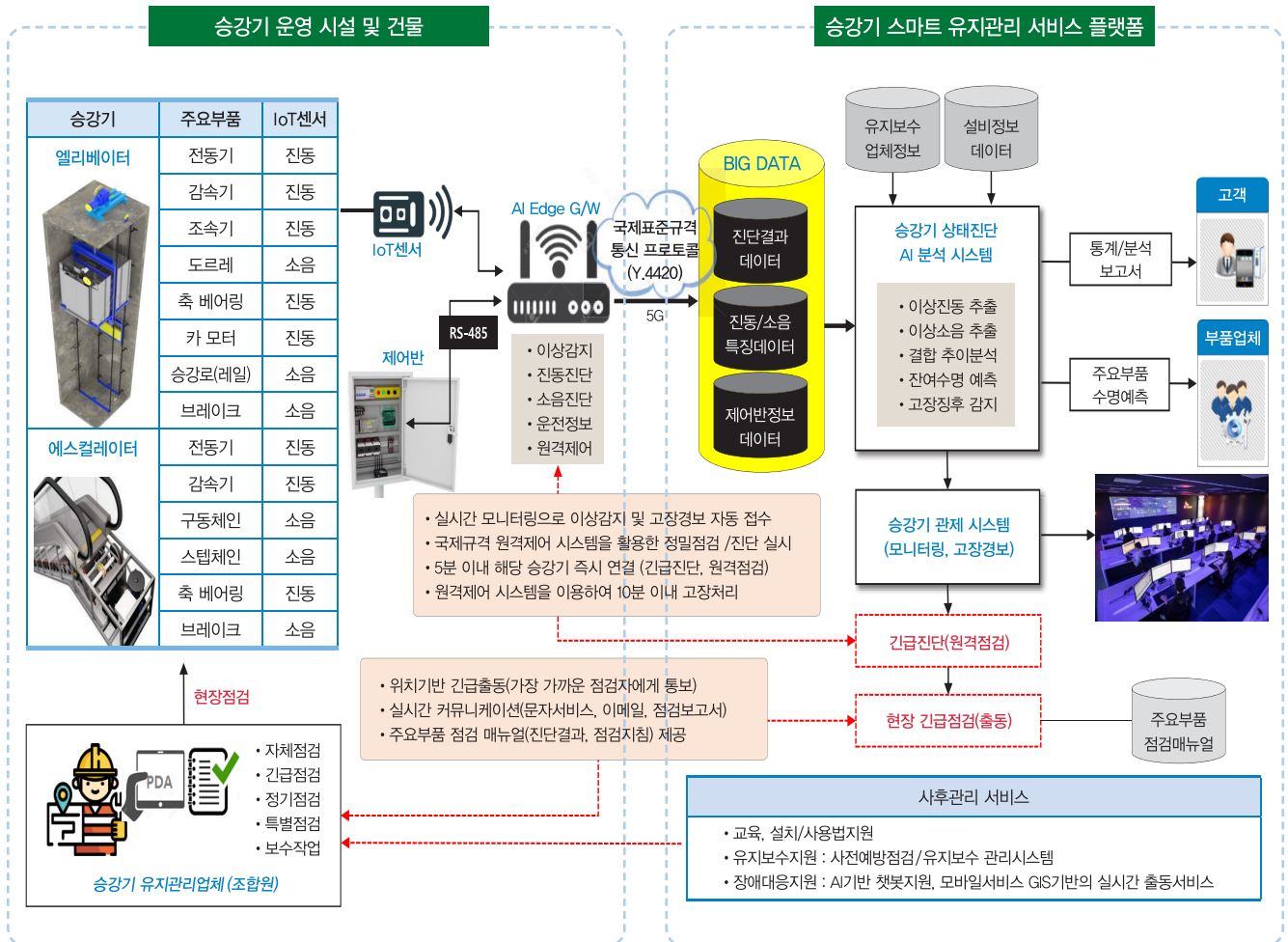
우리조합은 회원사에게 승강기 안전관리법 제31조제3항제4호(새로운 유지관리기법의 도입)에 따른 원격점검 및 실시간 고장 감시, 원격감시 등 유지관리 서비스 제공으로 다음과 같은 혜택을 주고 있습니다.

- 승강기 안전관리법 시행령 제30조(자체점검의 주기 조정) 제2항에 따라 3개월의 범위에서 자체점검 주기 조정으로 유지관리 인건비 대폭 절감
- 승강기 원격감시 기능 업체로 제한한 공공부문 및 공동주택 등 입찰 자격 확보로 유지관리 매출 증대
- 승강기 상태진단 인공지능(AI) 예지정비 및 점검보전 시스템 적용으로 유지관리 품질 개선(고장 대폭 감소)
- 점검자 및 이용자의 안전사고 예방으로 중대 재해 처벌법 대안 마련
- 승강기 부품의 잔여 수명 및 고장징후 감지로 수명 연장 가능
- 우리 조합 회원사에 대한 야간 등 비상시 이용자의 신속한 구출을 위한 지역별 통합관리소 운영 예정



한국승강기관리산업협동조합은 미래 승강기 산업의 동반성장을 위해 최선을 다합니다.

[승강기 스마트 유지관리 서비스 플랫폼 개요도]



[타사 서비스와의 비교]

구분		타사 서비스	조합 서비스
점검 / 제어	제어반	실시간 운전정보	○
		제어패널 결함(고장) 코드	○
		운전제어	○
	권상기(구동장치)	실시간 이상징후 감지	×
		진동 상태진단	×
		소음 상태진단	×
	주요부품	실시간 이상징후 감지	×
		진동 상태진단	×
		소음 상태진단	×
부품교체 판단기준		사용기한	상태진단
보고서	운행통계 보고서	○	
	주요부품 정밀진단 보고서	×	
	승차감 분석 보고서	○	
서비스 대상 기종		자사 기종	모든 기종

2 중소기업중앙회와 PL(생산물배상책임보험) 공동보험 협약

우리 조합은 회원사에게 중소기업중앙회와 PL 공동보험을 통하여 보험료 할인 및 지자체 지원금 등 다음과 같은 혜택을 주고 있습니다.

① 중소기업 PL보험이란

- 기업의 보험료 부담 완화를 위해 1999년 최초로 중소벤처기업부와 공동개발한 정부지원 단체보험
- 생산물 유지보수 및 설치 결함 등의 원인이 되어 사고가 발생했을 때 손해배상을 담보

② 가입대상

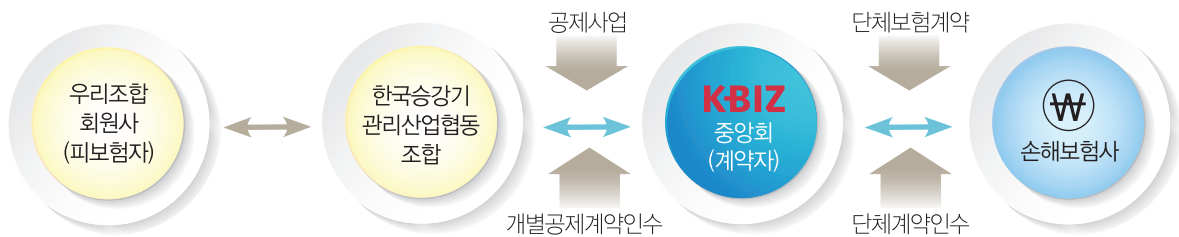
- 유지보수, 완성품/부품 제조업자, 수출기업/수입업자, 공급/판매업자, 명의표시 판매업자, 시설물 설치 업체 등

한국승강기관리산업협동조합은 미래를 향한 혁신과 도전을 추구합니다.

③ 운영 체계

중소기업중앙회가 조합과 개별계약 체결 후 손해보험사와 일괄 단체계약 체결

- 법적 근거 : 상법 제639조(타인을 위한 보험), 중소기업협동조합법 제106조(업무) 제1항 제20호
- 손해보험사 : 삼성화재(주간사), 한화손보, DB손보, 롯데손보, 흥국화재, 메리츠화재



④ 특징점

- 1 국내 최초 운영으로 No.1 PL단체보험**
 '99년부터 6만5천여 건 가입지원 및 다수의 사고처리 경험
- 2 지자체 보험료 지원**
 서울 · 경남 · 전북 · 전남 · 인천 · 강원 · 부산 · 제주 (보험료의 20% 지원, 최대 1백만원)
- 3 저렴한 보험료**
 일반보험사 대비 공동 가입에 따른 최대 20% 할인
- 4 신속하고 편리한 사고처리**
 최고 서비스 제공, 해외 변호사 자문가능 (국내유일)
- 5 무료 경영상담 및 다양한 복지서비스 제공**
 · 법률, 세무, 회계, 노무, 지식재산, 관세 등 전문가 무료 상담
 · 휴양시설, 건강검진, 문화공연, 복지물, 렌터카 등 전문업체 제휴 할인



3 NICE평가정보(주)와 업무협약으로 신용평가 수수료 할인 혜택

우리조합은 회원사에게 신용평가 수수료를 공공 입찰용 30%, 민간 및 아파트 입찰용 10% 인하하는 혜택 제공

가. 신용평가 수수료 할인율

구분	기업규모	표준 수수료	할인율	할인적용 수수료
공공입찰용 신용평가	개인기업	220,000	30%	154,000
	민간입찰용 신용평가	330,000		231,000
	외감기업	550,000		385,000
민간입찰용 신용평가	개인기업	220,000	10%	198,000
	일반법인	275,000		247,500
	외감기업	330,000		297,000

나. 부가 서비스

- ① 회원사에 대해 자사진단 보고서(110,000원)서비스 무료 제공
- ② 신용평가서 표준수수료가 변경되는 경우에도 동일 할인율 적용
- ③ 공공입찰용 신용평가서를 받은 기업이 민간입찰용 신용평가서를 받는 경우 일괄 165,000원에 제공
- ④ 민간기업용 신용평가서를 받은 기업이 공공입찰용 신용평가서를 받는 경우 표준수수료의 50% 할인
- ⑤ 민간기업용 신용평가서를 받은 기업이 기타기업으로 재발급하는 경우 99,000원에 제공
(재발급 2회부터는 무상제공)

4 승강기 관련 안전제도 개선, 정책방안 수립 참여 및 대안 마련

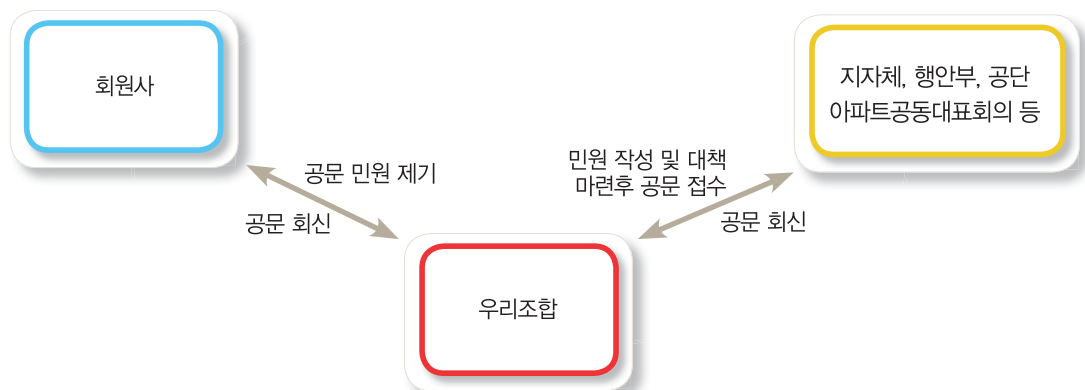
- 승강기 관련 제도 설명 및 정보제공
- 간담회 등 참석하여 의견을 개진 등 인적교류를 확대할 수 있는 기회 제공
- 승강기 유지관리비 현실화 환경조건 조성 및 이행안 제공
- 중대사고 행정처분 기준 완화
- 공동도급 유지관리 기술인력 산정

[우리조합 주요 위원회 활동]

위원회 명칭	주관
공정경제 위원회 참여	중소기업중앙회
승강기 표준유지관리비 산정 위원회 참여	한국승강기안전공단
승강기 일반제도개선 위원회 참여	행정안전부, 한국승강기안전공단
승강기 유지관리 제도개선 위원회 참여	한국승강기안전공단
승강기 개별인증 분과 위원회 참여	한국승강기안전공단
승강기 검사방법 표준화 위원회 참여	한국승강기안전공단



5 우리 회원사를 대변해서 정부 · 지자체 등에 대한 승강기 관련 민원 서비스 제공





6 중소기업자간 경쟁제도

판로지원법 제6조에 따라 공공기관이 조달계약 체결 시 입찰참여자격을 중소벤처기업부 장관이 지정한 '중소기업자간 경쟁제품'을 직접 생산하는 중소기업자로 제한하는 제도

- ※ 대기업 및 다국적기업 : 5개업체(현대, 오티스, 티센, 미쓰비시, 선들러)
- ※ 공공기관이란 지자체(서울시, 부산광역시, 기타 시·군), 국가기관(감사원, 법원, 대학교, 박물관 등), 교육기관(초·중·고등학교, 교육청 등), 지방공기업(서울시설공단, 부산시설관리공단, 수도사업소 등), 준정부기관(국민연금, 한국농어촌공사, 도시공사, 교통공사 등), 기타기관(병원, 의료원 등)

중소기업자 경쟁 제도

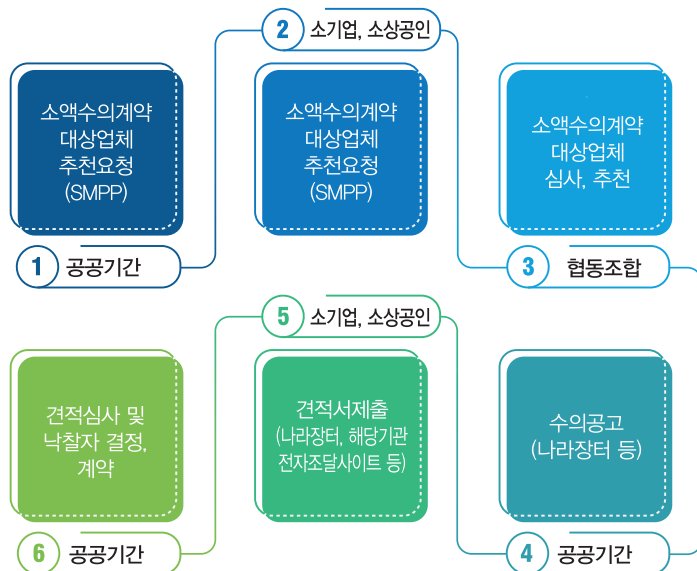
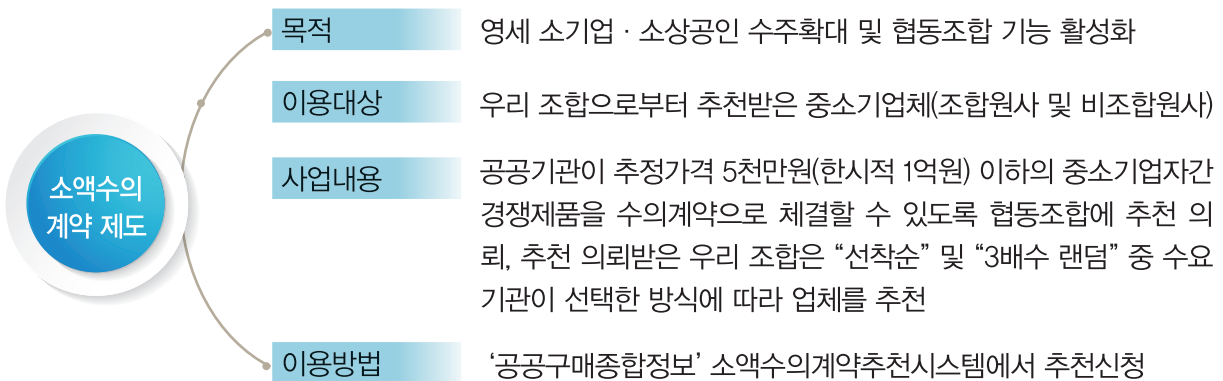
- 목적** 대기업 또는 수입 유통 업체 등의 국내시장 진입으로 판로가 축소되어 경영애로를 겪고 있는 당해 업종 영위 중소기업을 보호
- 이용대상** 중소기업자 간 경쟁제품 조달 중소기업체 및 협동조합
- 지정 요건** 제품 기준 국내에서 직접 생산하는 중소기업이 20개 이상, 공공기관의 전년도 연간 구매 실적이 20억 원 이상, 세부 품목 기준 국내에서 직접 생산하는 중소기업이 10개 이상, 공공기관의 전년도 연구 구매실적이 10억 원 이상 (최근 지정일 : 2019년 1월 1일)
- 사업내용** 경쟁 제품 품목으로 지정 후 3년간 중소기업자만을 대상으로 제한 경쟁 또는 중소기업자 중 지명경쟁 입찰
- 이용방법** 3년마다 신청 기간에 맞춰 신청서 제출 후 공청회·이의신청·접수, 조정 협의 후 확정

한국승강기관리산업협동조합은 회원사들의 네트워크를 통해 승강기 중소기업의 지속발전을 도모합니다.

7 조합추천 소액수의계약 제도

판로지원법 시행령 제8조에 따라 운영되는 중소기업의 공공조달 지원 제도

- ① 공공기관의 장은... 조합이 추천하는 소기업 또는 소상공인과 수의계약을 체결할 수 있다.
- ② 공공기관의 장은 경쟁 제품에 대하여... 해당 조합에 계약이행 능력이 있고, 구매조건에 맞는 소기업 또는 소상공인의 추천을 요청할 수 있다.(중략)





8 중대재해처벌법 관련 법률 및 안전자금 지원 추진중

① 중대재해 발생 시
즉시 대응 및 법률
지원

② 중대재해 발생 시
안전자금 지원 후
가입된 보험 급여
수령 시 즉시 회수

③ 소송비용 할인

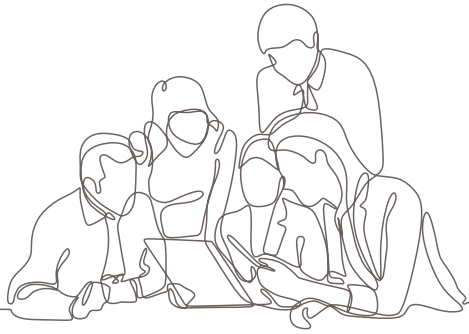
9 기타 조합 가입 시 혜택

- ① 2019년 제조·수입업, 유지관리업의 법정 신규설비(장비) 최저가 구입 기회 부여 및 검교정 기관 알선
- 우리조합은 회원사에게 “승강기법 시행령 [별표8]”의 신규장비의 최저가 공동구매를 추진하여 약 330개 조합원사에 공급함으로써 업체당 200여만 원의 경제부담을 최소화하고 검교정 기관을 알선하여 혜택 제공
- ② 제조·수입업체의 안전부품 가격, 유지관리 매뉴얼 등을 우리 조합 홈페이지 공지
- 우리조합 홈페이지·정보광장·승강기부품단가
- ③ 제조·수입업체의 서비스부품을 우리 조합 홈페이지에 홍보함으로써 우리회원사 간 양질의 부품을 적기에 최저가로 구매할 수 있는 시스템 구축
- ④ 2021.6.8. 전 회원사에 중소기업 근로시간 단축 가이드 제공
- 근로기준법 법률 제50조(근로시간)
- 근로기준법 법률 제53조(연장 근로의 제한)
- 주 52시간제 적용 시점
- 도입·운용 방안 가이드

한국승강기관리산업협동조합은 승강기안전, 유지관리서비스 질적 향상을 위해 끊임없는 노력과 도전을 하겠습니다.



- ⑤ 2021.12.31. 전 회원사에 중대재해처벌법 관련 대안 자료 우편 배포(책 제본)
 - 승강기 유지관리업무 안전수첩 1부(회원사에 맞춤 제작) 및 교육자료 파일 배포
 - 중대재해처벌법 시행 안내서(고용노동부) 1부
 - 중대재해처벌법 상 중대산업재해 부분 요약 설명 1부
 - 중대재해처벌법 준수 여부 자체 사전점검표 1부
 - 중대재해처벌법 해설(고용노동부) 1부
- ⑥ 경영정보 및 중소기업 관련 정보제공 - 이메일 공문 및 문자발송 안내
- ⑦ 경제 현안 및 정부의 중소기업 시책 등 중소기업 관련 정보 제공
 - 이메일 공문 및 문자발송 안내
- ⑧ 각종 회의 참석 및 인적교류 확대
- ⑨ 국제 승강기엑스포 전시회 참여 기회 제공으로 해외 교류 확대
- ⑩ 회원사 대표 직계가족 부고 시 장례용품 및 근조 지급
- ⑪ 회원사 대표 자녀 결혼식에 화환 지급
- ⑫ 매년 정기총회 시 회원사에게 중소벤처기업부 장관상 및 중소기업중앙회장 표창 등



Operation

조합 운영

총회

- 총회란 조합의 기본조직과 경영에 관한 중요사항에 관하여 조합원들의 의사를 표시함으로써 조합의 의사를 결정하는 필수적인 최고의결기관임(법 제43조)
- 총회는 정기총회와 임시총회로 구분되고, 정기총회는 매 사업연도 종료 후 2월 이내에 반드시 개최하고, 임시총회는 필요할 때 소집할 수 있음

▶총회 의결 사항(정관 제35조)

- 정관의 변경
- 규약의 제정, 변경 또는 폐지
- 사업연도의 수지예산과 사업계획의 설정 또는 변경
- 결산의 승인
- 경비의 부과와 그 징수방법
- 조합원의 제명
- 조합의 해산·합병 또는 분할
- 임원의 선출과 해임
- 준비금 및 잉여금의 처분과 손실금의 처리
- 부동산의 취득과 처분
- 차입금 한도액
- 기타 이사회에서 처리함이 적합하다고 인정하는 사항





이사회

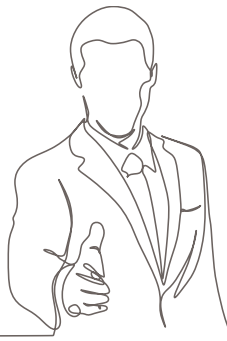
• 이사회는 조합의 업무 집행에 관한 의사결정을 하는 필수적 기관으로서 이사장·이사 및 상근 이사로 구성됨(정관 제42조)

• 이사회회의 개최 시기는 정관에서 별도 정하는 규정은 없으나, 조합의 정관 규정에 따라 정기이사회와 임시이사회로 구분할 수 있음

▶ 이사회 의결사항 (정관 제43조)

- 조합원이 되려는 자의 자격 기준에 관한 사항
- 기채(起債)와 그 상환
- 총회에 부칠 사항
- 총회의 위임 사항과 조합의 업무 집행에 관한 사항
- 중앙회 회장 후보자의 추천에 관한 사항
- 중소기업자 외의 자의 조합원 가입
- 규정의 제정·변경 또는 폐지
- 선거관리위원회 위원의 선정
- 제50조제3항 단서에 따른 겸직의 승인
- 그 밖에 이사장이 필요하다고 인정하는 사항

한국승강기관리산업협동조합은
체계적이고 합리적인 운영으로
회원사의 경쟁력을 높입니다.



Join

조합 가입 안내

가입대상(조합원 자격)

- ① 조합원은 중소기업 기본법 제2조에 해당하는 중소기업 중 승강기 유지관리·설치 등을 포함하는 건설용 기계·장비 설치공사업(한국표준산업분류 42202)을 영위하는 자와 조합업무구역 내에서 동일 업종 또는 관련 업종의 사업을 영위하는 자를 조합원으로 하는 사업조합으로 한다.
- ② 조합은 사업을 원활히 추진하기 위하여 제1항 외에 다른 업종(승강기(부품)제조업, 한국표준산업분류 29162) 중소기업자를 조합원으로 할 수 있다.

가입 절차

▶ 신청자 가입신청서 제출 → 신청서 접수 → 자격 심의 → 가입 승낙 → 승낙받은 자는 가입금 및 출자금 입금 → 조합원증 및 출자증 발행

▶ 제출서류

- 가입 신청서 및 출자승낙서 1부, 사업자등록증명원 사본 1부, 승강기 유지관리업 등록증 1부
- 지정기일내 가입금, 출자금 및 월 회비 납부
- 가입양식 다운로드 : www.kemic.or.kr (홈페이지 → 조합이용안내)
농협은행 : 078-17-003980 예금주 : 한국승강기관리산업협동조합

▶ 가입금, 출자금 및 회비

- 가입금 : 150만원 (가입시 1회 납부), 회비 (매월 납부) 7만원
- 출자금 : 10만원 (1구좌)/1구좌 이상
- ※ 출자한 금액은 조합을 탈퇴하거나 조합이 해산될 경우 조합 정관의 정한 바에 따라 반환하며 조합이 육성되어 자산이 증가 되면 출자비율에 따라 증가 됨

▶ 가입 문의처 : 02-355-5553

K-BIZ 한국승강기관리산업협동조합
KOREA ELEVATOR MANAGEMENT INDUSTRIAL CO-OPERATIVE

서울시 은평구 녹번로 12, 401호(녹번동, 글로리빌)
T. 02-355-5553 F. 02-355-5554
<http://www.kemic.or.kr>

※ 주무부처인 과학기술정보통신부와 전담기관인 정보통신산업진흥원이 주관하는 2022년 지능형 IoT 적용 확산 사업

주요 행사

2014, 2016, 2018

한국국제승강기엑스포에
참여하여 중소기업 제품
홍보를 위한 전시관 운영

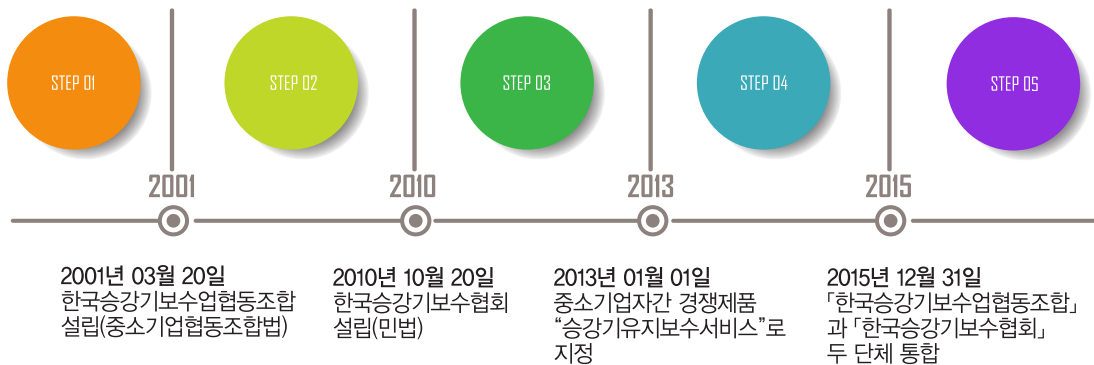
2016년 7월 14일(목)

13:00~19:30 / 대전 유성
호텔 스타볼룸(8층)
안전결의대회 및
유지관리업 발전방안
토론회 개최

2019년 4월 29일(월)

14:00~16:00 / KTX 광명역
대회의실(지하 1층)
안전결의대회 및
유지관리업 발전방안 토론회 개최

조합 연혁



주요 기능

1 경제기능(규모 경제 달성)

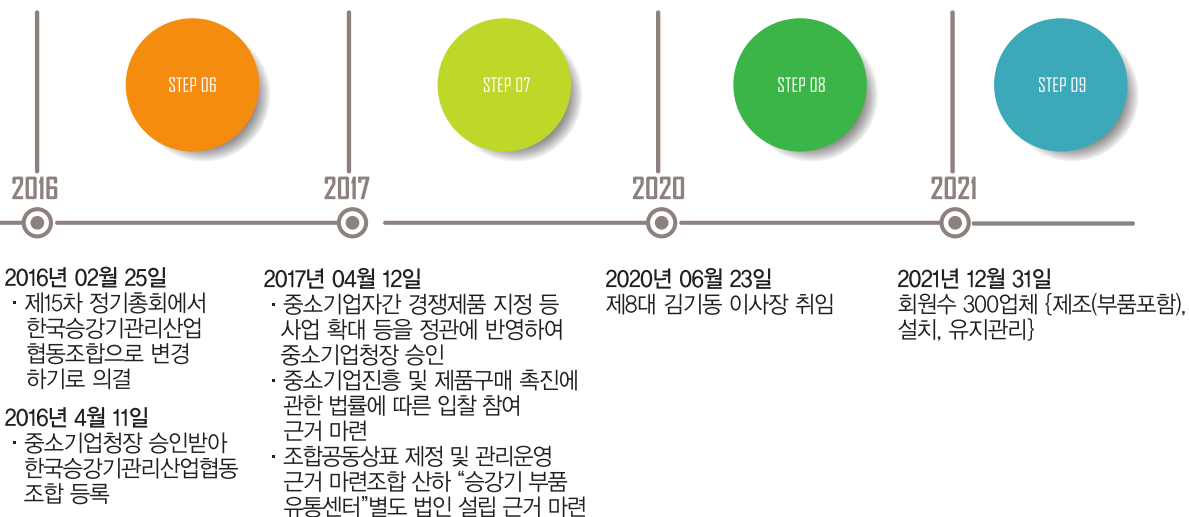
중소기업들이 승강기 원격유지관리 플랫폼 구축 및 운영을 통한 대기시간 단축으로 주52시간 극복, 중대재해처벌법 대비 안전관리체계 구축 및 이행, 중소기업자간 경쟁제품의 지정, 조합 추천 소액수의계약, 제조·수입업 및 유지관리업의 법정 설비(장비) 공동구매 등의 실현해 거래비용의 최소화, 시장 경쟁의 효율화를 통해 비용절감이 가능해져 개별 중소기업들이 수행할 수 없는 공동사업을 추진할 수 있습니다. 이를 통해 중소기업과 대기업간의 균형발전을 위한 기반 조성이 가능합니다.

2 정책기능(조합원사 권익 대변)

강한 결집력으로 승강기 중소기업이 모여 설립한 우리 조합은 회원사들을 정치 환경변화로부터 보호하고 중소기업의 권익을 대변하는 기능을 수행합니다. 이를 통해 정부시책에 승강기 중소기업의 의사 반영 및 시책 활용이 용이해질 수 있습니다.

3 산업육성 기능(업종의 성장 견인)

우리 조합 회원사의 승강기 중소기업이 모여 업종 대표성을 확보, 승강기 부품의 공급 수급에 대한 제조사 홍보 강화, 지역 특성에 맞는 사업주 육성 및 관리주체 홍보 강화해 업계 전체의 발전과 조합원 경영안정을 도모할 수 있습니다. 또한, 기술인력을 육성하는 등 해당 업종 중소기업에 대한 기술, 경영 정보제공과 지도·교육·연수사업을 통한 의식 향상에 기여합니다.





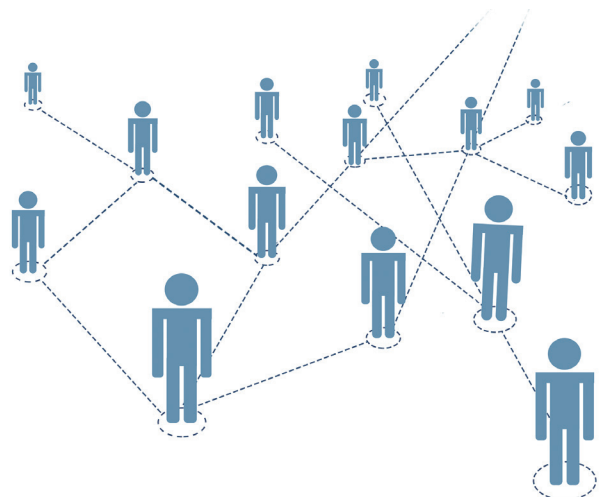
Benefit

조합 회원사 혜택

1 승강기 원격유지관리 플랫폼 구축 및 서비스 제공으로 대기업 수준 이상의 유지관리 서비스로 기업경쟁력 확보

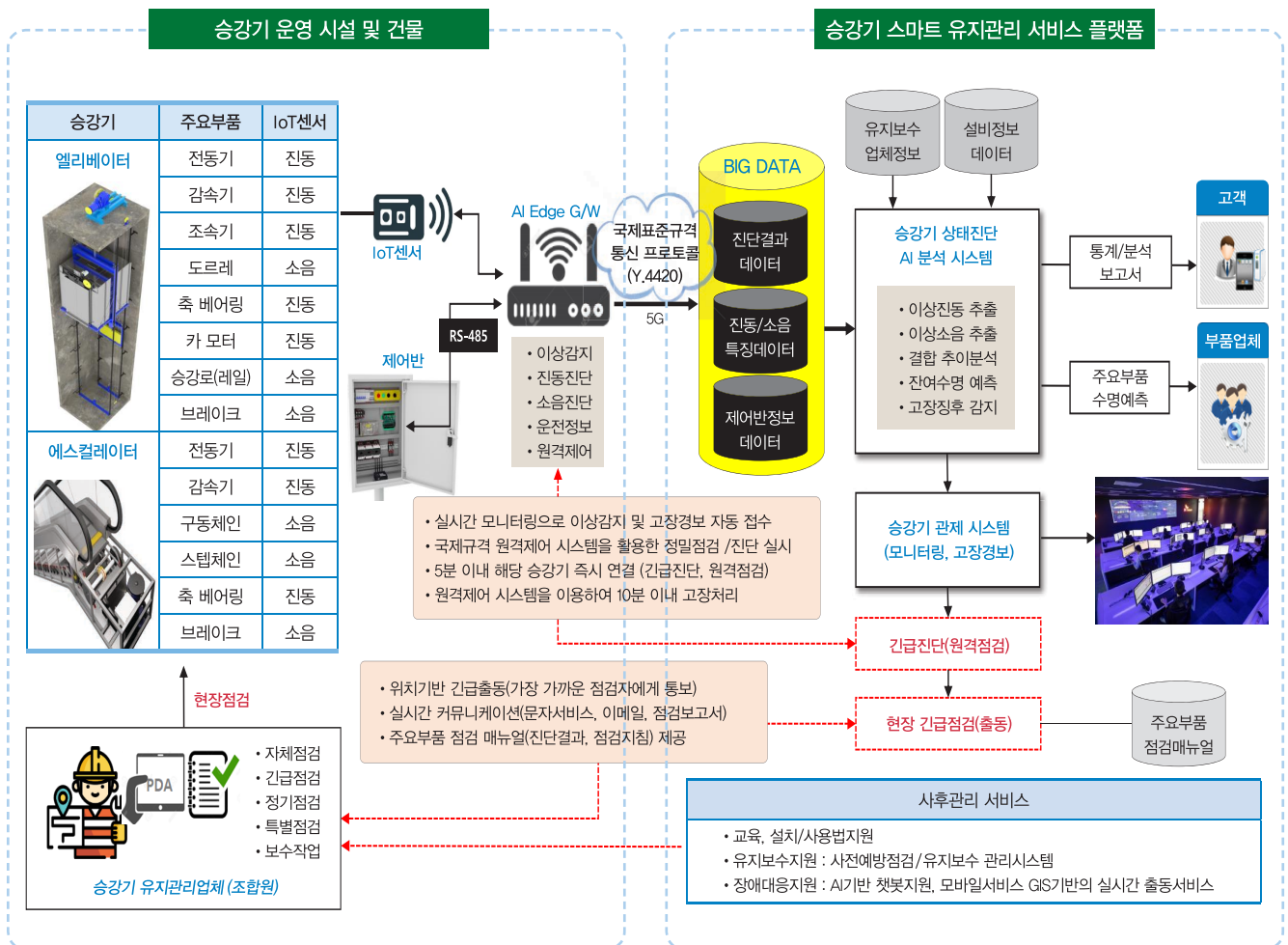
우리조합은 회원사에게 승강기 안전관리법 제31조제3항제4호(새로운 유지관리기법의 도입)에 따른 원격점검 및 실시간 고장 감시, 원격감시 등 유지관리 서비스 제공으로 다음과 같은 혜택을 주고 있습니다.

- 승강기 안전관리법 시행령 제30조(자체점검의 주기 조정) 제2항에 따라 3개월의 범위에서 자체점검 주기 조정으로 유지관리 인건비 대폭 절감
- 승강기 원격감시 기능 업체로 제한한 공공부문 및 공동주택 등 입찰 자격 확보로 유지관리 매출 증대
- 승강기 상태진단 인공지능(AI) 예지정비 및 점검보전 시스템 적용으로 유지관리 품질 개선(고장 대폭 감소)
- 점검자 및 이용자의 안전사고 예방으로 중대 재해 처벌법 대안 마련
- 승강기 부품의 잔여 수명 및 고장징후 감지로 수명 연장 가능
- 우리 조합 회원사에 대한 야간 등 비상시 이용자의 신속한 구출을 위한 지역별 통합관리소 운영 예정



한국승강기관리산업협동조합은 미래 승강기 산업의 동반성장을 위해 최선을 다합니다.

[승강기 스마트 유지관리 서비스 플랫폼 개요도]



[타사 서비스와의 비교]

구분		타사 서비스	조합 서비스
점검 / 제어	제어반	실시간 운전정보	○
		제어패널 결함(고장) 코드	○
		운전제어	○
	권상기(구동장치)	실시간 이상징후 감지	×
		진동 상태진단	×
		소음 상태진단	×
	주요부품	실시간 이상징후 감지	×
		진동 상태진단	×
		소음 상태진단	×
부품교체 판단기준		사용기한	상태진단
보고서	운행통계 보고서	○	
	주요부품 정밀진단 보고서	×	
	승차감 분석 보고서	○	
서비스 대상 기종		자사 기종	모든 기종

2 중소기업중앙회와 PL(생산물배상책임보험) 공동보험 협약

우리 조합은 회원사에게 중소기업중앙회와 PL 공동보험을 통하여 보험료 할인 및 지자체 지원금 등 다음과 같은 혜택을 주고 있습니다.

① 중소기업 PL보험이란

- 기업의 보험료 부담 완화를 위해 1999년 최초로 중소벤처기업부와 공동개발한 정부지원 단체보험
- 생산물 유지보수 및 설치 결함 등의 원인이 되어 사고가 발생했을 때 손해배상을 담보

② 가입대상

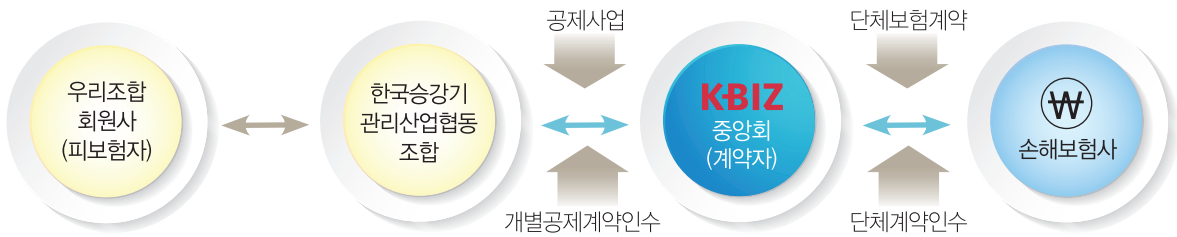
- 유지보수, 완성품/부품 제조업자, 수출기업/수입업자, 공급/판매업자, 명의표시 판매업자, 시설물 설치 업체 등

한국승강기관리산업협동조합은 미래를 향한 혁신과 도전을 추구합니다.

③ 운영 체계

중소기업중앙회가 조합과 개별계약 체결 후 손해보험사와 일괄 단체계약 체결

- 법적 근거 : 상법 제639조(타인을 위한 보험), 중소기업협동조합법 제106조(업무) 제1항 제20호
- 손해보험사 : 삼성화재(주간사), 한화손보, DB손보, 롯데손보, 흥국화재, 메리츠화재



④ 특징점

- 1 국내 최초 운영으로 No.1 PL단체보험**
 '99년부터 6만5천여 건 가입지원 및 다수의 사고처리 경험
- 2 지자체 보험료 지원**
 서울 · 경남 · 전북 · 전남 · 인천 · 강원 · 부산 · 제주 (보험료의 20% 지원, 최대 1백만원)
- 3 저렴한 보험료**
 일반보험사 대비 공동 가입에 따른 최대 20% 할인
- 4 신속하고 편리한 사고처리**
 최고 서비스 제공, 해외 변호사 자문가능 (국내유일)
- 5 무료 경영상담 및 다양한 복지서비스 제공**
 · 법률, 세무, 회계, 노무, 지식재산, 관세 등 전문가 무료 상담
 · 휴양시설, 건강검진, 문화공연, 복지물, 렌터카 등 전문업체 제휴 할인



3 NICE평가정보(주)와 업무협약으로 신용평가 수수료 할인 혜택

우리조합은 회원사에게 신용평가 수수료를 공공 입찰용 30%, 민간 및 아파트 입찰용 10% 인하하는 혜택 제공

가. 신용평가 수수료 할인율

구분	기업규모	표준 수수료	할인율	할인적용 수수료
공공입찰용 신용평가	개인기업	220,000	30%	154,000
	민간입찰용 신용평가	330,000		231,000
	외감기업	550,000		385,000
민간입찰용 신용평가	개인기업	220,000	10%	198,000
	일반법인	275,000		247,500
	외감기업	330,000		297,000

나. 부가 서비스

- ① 회원사에 대해 자사진단 보고서(110,000원)서비스 무료 제공
- ② 신용평가서 표준수수료가 변경되는 경우에도 동일 할인율 적용
- ③ 공공입찰용 신용평가서를 받은 기업이 민간입찰용 신용평가서를 받는 경우 일괄 165,000원에 제공
- ④ 민간기업용 신용평가서를 받은 기업이 공공입찰용 신용평가서를 받는 경우 표준수수료의 50% 할인
- ⑤ 민간기업용 신용평가서를 받은 기업이 기타기업으로 재발급하는 경우 99,000원에 제공
(재발급 2회부터는 무상제공)

4 승강기 관련 안전제도 개선, 정책방안 수립 참여 및 대안 마련

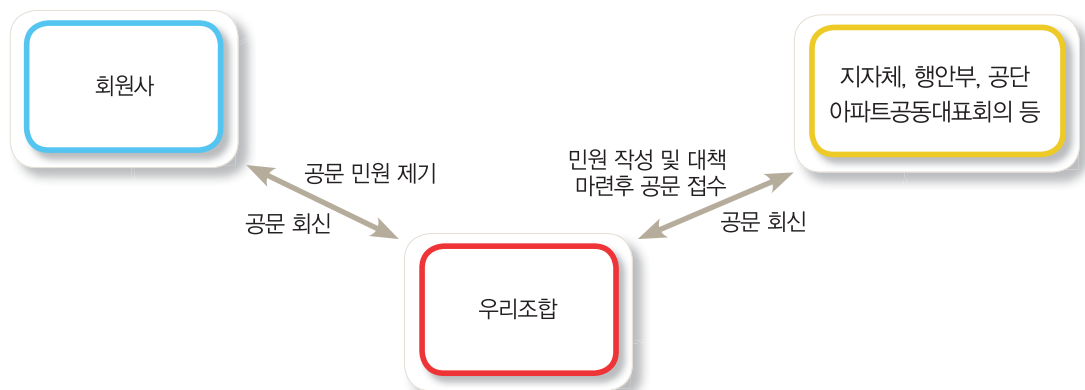
- 승강기 관련 제도 설명 및 정보제공
- 간담회 등 참석하여 의견을 개진 등 인적교류를 확대할 수 있는 기회 제공
- 승강기 유지관리비 현실화 환경조건 조성 및 이행안 제공
- 중대사고 행정처분 기준 완화
- 공동도급 유지관리 기술인력 산정

[우리조합 주요 위원회 활동]

위원회 명칭	주관
공정경제 위원회 참여	중소기업중앙회
승강기 표준유지관리비 산정 위원회 참여	한국승강기안전공단
승강기 일반제도개선 위원회 참여	행정안전부, 한국승강기안전공단
승강기 유지관리 제도개선 위원회 참여	한국승강기안전공단
승강기 개별인증 분과 위원회 참여	한국승강기안전공단
승강기 검사방법 표준화 위원회 참여	한국승강기안전공단



5 우리 회원사를 대변해서 정부 · 지자체 등에 대한 승강기 관련 민원 서비스 제공





6 중소기업자간 경쟁제도

판로지원법 제6조에 따라 공공기관이 조달계약 체결 시 입찰참여자격을 중소벤처기업부 장관이 지정한 '중소기업자간 경쟁제품'을 직접 생산하는 중소기업자로 제한하는 제도

- ※ 대기업 및 다국적기업 : 5개업체(현대, 오티스, 티센, 미쓰비시, 선들러)
- ※ 공공기관이란 지자체(서울시, 부산광역시, 기타 시 군), 국가기관(감사원, 법원, 대학교, 박물관 등), 교육기관(초·중·고등학교, 교육청 등), 지방공기업(서울시설공단, 부산시설관리공단, 수도사업소 등), 준정부기관(국민연금, 한국농어촌공사, 도시공사, 교통공사 등), 기타기관(병원, 의료원 등)

중소기업자 경쟁 제도

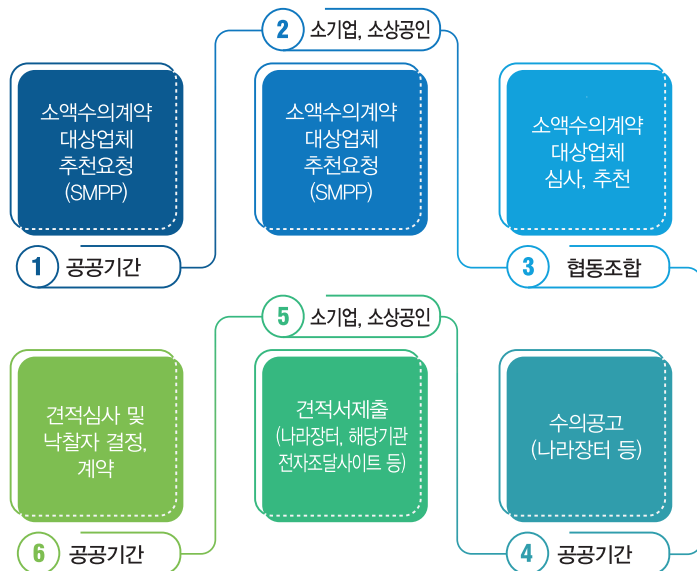
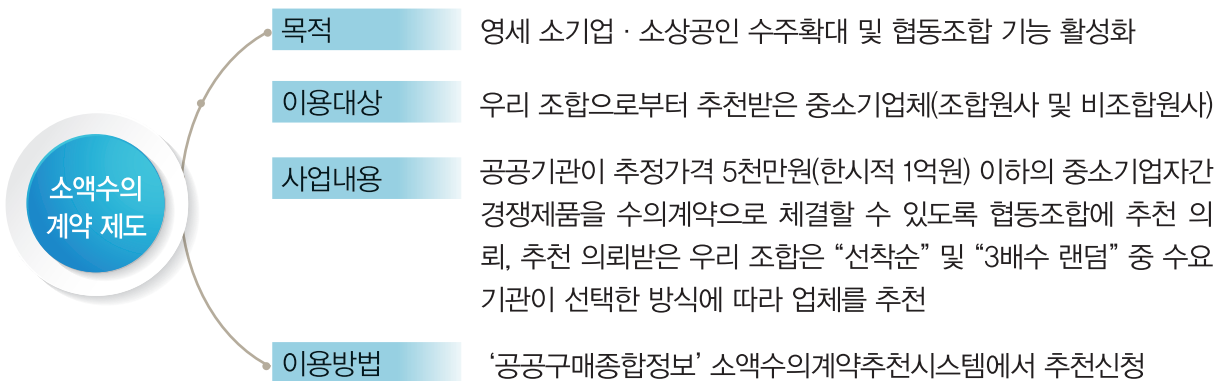
- 목적** 대기업 또는 수입 유통 업체 등의 국내시장 진입으로 판로가 축소되어 경영애로를 겪고 있는 당해 업종 영위 중소기업을 보호
- 이용대상** 중소기업자 간 경쟁제품 조달 중소기업체 및 협동조합
- 지정 요건** 제품 기준 국내에서 직접 생산하는 중소기업이 20개 이상, 공공기관의 전년도 연간 구매 실적이 20억 원 이상, 세부 품목 기준 국내에서 직접 생산하는 중소기업이 10개 이상, 공공기관의 전년도 연구 구매실적이 10억 원 이상 (최근 지정일 : 2019년 1월 1일)
- 사업내용** 경쟁 제품 품목으로 지정 후 3년간 중소기업자만을 대상으로 제한 경쟁 또는 중소기업자 중 지명경쟁 입찰
- 이용방법** 3년마다 신청 기간에 맞춰 신청서 제출 후 공청회·이의신청·접수, 조정 협의 후 확정

한국승강기관리산업협동조합은 회원사들의 네트워크를 통해 승강기 중소기업의 지속발전을 도모합니다.

7 조합추천 소액수의계약 제도

판로지원법 시행령 제8조에 따라 운영되는 중소기업의 공공조달 지원 제도

- ① 공공기관의 장은... 조합이 추천하는 소기업 또는 소상공인과 수의계약을 체결할 수 있다.
- ② 공공기관의 장은 경쟁 제품에 대하여... 해당 조합에 계약이행 능력이 있고, 구매조건에 맞는 소기업 또는 소상공인의 추천을 요청할 수 있다.(중략)





8 중대재해처벌법 관련 법률 및 안전자금 지원 추진중

① 중대재해 발생 시
즉시 대응 및 법률
지원

② 중대재해 발생 시
안전자금 지원 후
가입된 보험 급여
수령 시 즉시 회수

③ 소송비용 할인

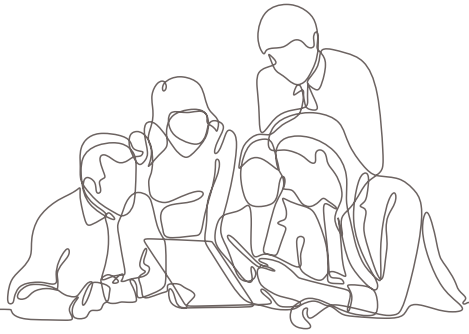
9 기타 조합 가입 시 혜택

- ① 2019년 제조·수입업, 유지관리업의 법정 신규설비(장비) 최저가 구입 기회 부여 및 검교정 기관 알선
- 우리조합은 회원사에게 “승강기법 시행령 [별표8]”의 신규장비의 최저가 공동구매를 추진하여 약 330개 조합원사에 공급함으로써 업체당 200여만 원의 경제부담을 최소화하고 검교정 기관을 알선하여 혜택 제공
- ② 제조·수입업체의 안전부품 가격, 유지관리 매뉴얼 등을 우리 조합 홈페이지 공지
- 우리조합 홈페이지·정보광장·승강기부품단가
- ③ 제조·수입업체의 서비스부품을 우리 조합 홈페이지에 홍보함으로써 우리회원사 간 양질의 부품을 적기에 최저가로 구매할 수 있는 시스템 구축
- ④ 2021.6.8. 전 회원사에 중소기업 근로시간 단축 가이드 제공
- 근로기준법 법률 제50조(근로시간)
- 근로기준법 법률 제53조(연장 근로의 제한)
- 주 52시간제 적용 시점
- 도입·운용 방안 가이드

한국승강기관리산업협동조합은 승강기안전, 유지관리서비스 질적 향상을 위해 끊임없는 노력과 도전을 하겠습니다.



- ⑤ 2021.12.31. 전 회원사에 중대재해처벌법 관련 대안 자료 우편 배포(책 제본)
 - 승강기 유지관리업무 안전수첩 1부(회원사에 맞춤 제작) 및 교육자료 파일 배포
 - 중대재해처벌법 시행 안내서(고용노동부) 1부
 - 중대재해처벌법 상 중대산업재해 부분 요약 설명 1부
 - 중대재해처벌법 준수 여부 자체 사전점검표 1부
 - 중대재해처벌법 해설(고용노동부) 1부
- ⑥ 경영정보 및 중소기업 관련 정보제공 - 이메일 공문 및 문자발송 안내
- ⑦ 경제 현안 및 정부의 중소기업 시책 등 중소기업 관련 정보 제공
 - 이메일 공문 및 문자발송 안내
- ⑧ 각종 회의 참석 및 인적교류 확대
- ⑨ 국제 승강기엑스포 전시회 참여 기회 제공으로 해외 교류 확대
- ⑩ 회원사 대표 직계가족 부고 시 장례용품 및 근조 지급
- ⑪ 회원사 대표 자녀 결혼식에 화환 지급
- ⑫ 매년 정기총회 시 회원사에게 중소벤처기업부 장관상 및 중소기업중앙회장 표창 등



Operation

조합 운영

총회

- 총회란 조합의 기본조직과 경영에 관한 중요사항에 관하여 조합원들의 의사를 표시함으로써 조합의 의사를 결정하는 필수적인 최고의결기관임(법 제43조)
- 총회는 정기총회와 임시총회로 구분되고, 정기총회는 매 사업연도 종료 후 2월 이내에 반드시 개최하고, 임시총회는 필요할 때 소집할 수 있음

▶ 총회 의결 사항(정관 제35조)

- 정관의 변경
- 규약의 제정, 변경 또는 폐지
- 사업연도의 수지예산과 사업계획의 설정 또는 변경
- 결산의 승인
- 경비의 부과와 그 징수방법
- 조합원의 제명
- 조합의 해산·합병 또는 분할
- 임원의 선출과 해임
- 준비금 및 잉여금의 처분과 손실금의 처리
- 부동산의 취득과 처분
- 차입금 한도액
- 기타 이사회에서 처리함이 적합하다고 인정하는 사항





이사회

• 이사회는 조합의 업무 집행에 관한 의사결정을 하는 필수적 기관으로서 이사장·이사 및 상근 이사로 구성됨(정관 제42조)

• 이사회회의 개최 시기는 정관에서 별도 정하는 규정은 없으나, 조합의 정관 규정에 따라 정기이사회와 임시이사회로 구분할 수 있음

▶ 이사회 의결사항 (정관 제43조)

- 조합원이 되려는 자의 자격 기준에 관한 사항
- 기채(起債)와 그 상환
- 총회에 부칠 사항
- 총회의 위임 사항과 조합의 업무 집행에 관한 사항
- 중앙회 회장 후보자의 추천에 관한 사항
- 중소기업자 외의 자의 조합원 가입
- 규정의 제정·변경 또는 폐지
- 선거관리위원회 위원의 선정
- 제50조제3항 단서에 따른 겸직의 승인
- 그 밖에 이사장이 필요하다고 인정하는 사항

한국승강기관리산업협동조합은
체계적이고 합리적인 운영으로
회원사의 경쟁력을 높입니다.



Join

조합 가입 안내

가입대상(조합원 자격)

- ① 조합원은 중소기업 기본법 제2조에 해당하는 중소기업 중 승강기 유지관리·설치 등을 포함하는 건설용 기계·장비 설치공사업(한국표준산업분류 42202)을 영위하는 자와 조합업무구역 내에서 동일 업종 또는 관련 업종의 사업을 영위하는 자를 조합원으로 하는 사업조합으로 한다.
- ② 조합은 사업을 원활히 추진하기 위하여 제1항 외에 다른 업종(승강기(부품)제조업, 한국표준산업분류 29162) 중소기업자를 조합원으로 할 수 있다.

가입 절차

▶ 신청자 가입신청서 제출 → 신청서 접수 → 자격 심의 → 가입 승낙 → 승낙받은 자는 가입금 및 출자금 입금 → 조합원증 및 출자증 발행

▶ 제출서류

- 가입 신청서 및 출자승낙서 1부, 사업자등록증명원 사본 1부, 승강기 유지관리업 등록증 1부
- 지정기일내 가입금, 출자금 및 월 회비 납부
- 가입양식 다운로드 : www.kemic.or.kr (홈페이지 → 조합이용안내)
농협은행 : 078-17-003980 예금주 : 한국승강기관리산업협동조합

▶ 가입금, 출자금 및 회비

- 가입금 : 150만원 (가입시 1회 납부), 회비 (매월 납부) 7만원
- 출자금 : 10만원 (1구좌)/1구좌 이상
- ※ 출자한 금액은 조합을 탈퇴하거나 조합이 해산될 경우 조합 정관의 정한 바에 따라 반환하며 조합이 육성되어 자산이 증가 되면 출자비율에 따라 증가 됨

▶ 가입 문의처 : 02-355-5553

K-BIZ 한국승강기관리산업협동조합
KOREA ELEVATOR MANAGEMENT INDUSTRIAL CO-OPERATIVE

서울시 은평구 녹번로 12, 401호(녹번동, 글로리빌)

T. 02-355-5553 F. 02-355-5554

<http://www.kemic.or.kr>

※ 주무부처인 과학기술정보통신부와 전담기관인 정보통신산업진흥원이 주관하는 2022년 지능형 IoT 적용 확산 사업